

# Ausgezeichnete Bauwerke 2018



Eine Initiative des Landes Niederösterreich und der Landesinnung Bau NÖ.



bau.energie.umwelt cluster  
niederösterreich Europäische Union Investition in Wachstum & Beschäftigung, Österreich



WIRTSCHAFTSKAMMER NIEDERÖSTERREICH  
Die Bauhilfsgewerbe



WIRTSCHAFTSKAMMER NIEDERÖSTERREICH  
Landesinnung Bau





# Inhaltsverzeichnis

<b>4</b>	Vorwort Landeshauptfrau Johanna Mikl-Leitner
<b>5</b>	Vorwort Landesinnungsmeister Robert Jägersberger
<b>6</b>	Der Niederösterreichische Baupreis
<b>8</b>	1. Platz
<b>10</b>	2. Platz
<b>12</b>	3. Platz
<b>14</b>	Sonderpreis
<b>15</b>	Anerkennungen
<b>19</b>	Nominierungen
<b>23</b>	Einreichungen



## Harmonie zwischen Tradition und Moderne

Bauwerke, wertvolle Kulturgüter und unsere neuesten gebauten Errungenschaften schaffen Lebensqualität, regen zur Auseinandersetzung über die Architektur an und sind nach außen Visitenkarten und Botschafter unseres Landes. Für all das haben wir zu danken und der NÖ Baupreis, den das Land Niederösterreich und die Landesinnung Bau zum mittlerweile neunten Mal vergeben, stellt ein solches Dankeschön dar. Darüber hinaus ist dieser Bewerb selbstverständlich auch ein wirksames Instrument der Förderung. Und zwar nicht nur wegen des damit verbundenen Geldbetrages. Sondern vor allem, weil Planer, Bauausführende und Bauherren mit der Preisverleihung und mit der vorliegenden Festbroschüre ins Rampenlicht gestellt werden.

Die Bau-Philosophie in unserem Bundesland wird daran gemessen, wie der heutige Stil Tradition und Moderne mit Sensibilität im Einklang mit Natur und Technik verbindet. Tradition, Geschichte und Identität sind auf das Engste mit der Baukultur Niederösterreichs verknüpft und prägen das Gesicht des Landes. Nichts gestaltet das Erscheinungsbild Niederösterreichs so sehr wie seine Bauwerke. Die Architektur ist ein Spiegelbild unserer Kultur und soll Harmonie zwischen Mensch, Natur und Kultur herstellen. Niederösterreich hat ein großes bauliches Erbe, das es zu erhalten gilt. Die Revitalisierung bzw. Erhaltung alter Bausubstanz steht bei uns im Bundesland im Vordergrund und es wird das Ziel verfolgt, wertvolle Kulturgüter nicht der „Spitzhacke“ zum Opfer fallen zu lassen. Als Landeshauptfrau gratuliere ich den Preisträgern von ganzem Herzen und sage ihnen gleichzeitig ein Dankeschön für das Wirken und für ihre Leistungen, die in hohem Maße das Ansehen unseres Landes prägen.

Johanna Mikl-Leitner  
Landeshauptfrau



**Sehr geehrte Kolleginnen und Kollegen,  
liebe Freunde der niederösterreichischen Baukultur!**

Es ist kaum zu glauben, aber der Niederösterreichische Baupreis geht bereits in sein zweites Jahrzehnt. Durch Konsequenz und Zielstrebigkeit ist es uns gelungen, einen Bewerb sowie ein Branchenereignis auf hohem Niveau zu etablieren.

Dabei freut es mich ganz besonders, dass auch diesmal wieder über 100 Projekte eingereicht wurden, die einen enorm hohen Qualitätsstandard abbilden und somit ein eindrucksvolles Zeugnis des niederösterreichischen Bauschaffens ablegen.

Mein Dank gilt an dieser Stelle unserem Mitauslober und Partner, dem Land Niederösterreich.

Ganz besonders hervorheben darf ich unsere hochkarätige Jury, die auch heuer mit unvergleichlicher Einsatzbereitschaft am Werk war.

Nicht zuletzt möchte ich meine tiefe Anerkennung allen Bauherren, Planern und Bauausführenden aussprechen, durch die dieser Wettbewerb überhaupt erst möglich wird.

In diesem Sinne freue ich mich auf den Niederösterreichischen Baupreis 2020 und verbleibe mit einem kräftigen „Glück auf“!



BM Ing. Robert Jägersberger  
Landesinnungsmeister

Besondere Bauwerke  
in Niederösterreich  
werden ausgezeichnet.

## Der Niederösterreichische Baupreis

Das Land Niederösterreich und die Landesinnung Bau NÖ als Auslober laden zur Teilnahme an der Vergabe des NÖ Baupreis ein. Der NÖ Baupreis wird für in Niederösterreich ausgeführte Bauvorhaben vergeben. Zum Wettbewerb zugelassen sind Projekte, die in den letzten vier Jahren fertiggestellt wurden.

Der NÖ Baupreis wird für Hochbauten jeder Art vergeben, darunter fallen beispielsweise der Neu-, Um- oder Zubau von Ein- und Mehrfamilienhäusern, Bauten mit gewerblicher Nutzung, öffentliche Bauten usw.

Teilnahmeberechtigt sind sowohl Bauherren (Bauträger) als auch Planer und ausführende Baufirmen. Bauherr, Planer und die ausführende Baufirma müssen mit der Projekteinreichung einverstanden sein.

## Die Qualitätskriterien

- **Qualität**  
der handwerklich-technischen Leistungen
- **Zeitgemäße**  
Planung, Gestaltung und Objektumsetzung
- **Ökologische und nachhaltige**  
Bauweise
- **Wirtschaftliche, nutzungsorientierte**  
Funktionalität

## Die Jury

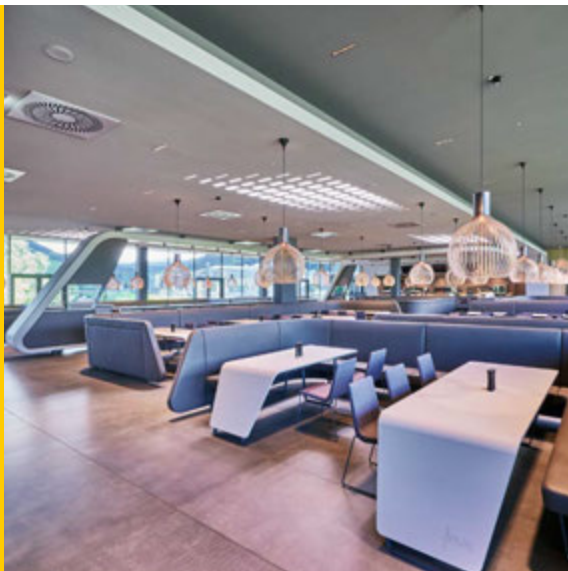
- Vorsitzender:
- DI Walter Steinacker, Landesbaudirektor von Niederösterreich
  - DI Josef Bichler, NÖ Landeshochbau
  - DI Petra Eichlinger, NÖ Baudirektion
  - Prof. Thomas Jorda, Chefredakteur-Stv. „NÖN“
  - DI Franz Sam, Architekt
  - DI Dr. Peter Holzer, Institute of Building Research & Innovation
  - Landesinnungsmeister Ing. Robert Jägersberger, Landesinnung Bau NÖ
  - Landesinnungsmeister-Stv. TR Ing. Erwin Krammer MAS, Landesinnung Bau NÖ
  - Bundesinnungsmeisterin LIM Ing. Irene Wedl-Kogler, Landesinnung der Bauhilfsgewerbe NÖ

# 1. Platz



**Elegante, landschaftsbezogene Architektur  
& gebaute Unternehmenskultur.**





## Betriebsrestaurant Franz

Benannt nach dem Firmengründer Franz List Senior, wird das neue Betriebsrestaurant zum Herzstück und verbindenden Teil der bislang durch einen Fluss in zwei Produktionsbereiche getrennten Betriebsanlage des familiengeführten Unternehmens. Brückenartig spannt sich der elegante, prismatische Neubau bei minimalstem Landverbrauch über die Pitten und integriert sich optisch, dank der dunklen Holzlamellenfassade und der rückversetzten Glasfronten, optimal in die bewaldete Landschaft. Der offene, loungeartige Restaurantbereich – für Mitarbeiter sowie internationales Kundenklientel der gehobenen Flugzeug- und Yachtausstattungsbranche – zeugt von einer Unternehmenskultur, die ihren Arbeitnehmern höchste soziale Wertschätzung entgegenbringt. Die bauliche Umsetzung besticht durch bautechnisch detailgenaue und hochwertige Ausführungsqualität und spiegelt überzeugend die Firmenphilosophie wider: „Uns treibt das Verlangen, es besser zu machen. Ohne Abstriche. Erst wenn etwas rundum perfekt gelingt, sind wir wirklich zufrieden.“

- **Bauherr:**  
F. List GmbH  
List-Straße 1, 2842 Thomasberg
- **Planer:**  
kaltenbacher ARCHITEKTUR zt-gmbh  
Wehrgasse 134, 2831 Scheiblingkirchen
- **Ausführende Baufirma:**  
Schuller Bau- und Transport Gesellschaft m.b.H.  
Oberbruch 15, 8274 Buch-St. Magdalena

## 2. Platz



**Innerstädtische Nachverdichtung  
& qualitätsvolle Grünräume.**



## Wohnhaus Propsteigasse

Anstelle eines in die Jahre gekommenen Altbaus reißen sich heute vier kubische Baukörper des neu errichteten Mehrfamilienhauses, dem ansteigenden Verlauf der Propsteigasse folgend, rhythmisch aneinander. Die qualitätsvollen Räume zwischen den einzelnen Objekten bieten Platz für Terrassen und Wohnungszugangsbereiche und gewähren weite Ausblicke auf die Zwettler Altstadt. Trotz der beengten örtlichen Gegebenheiten und des herausfordernden topografischen Geländes entstehen sieben baulich äußerst hochwertige Startwohnungen. Der schwierigen Belichtungssituation des Nordhangs geschuldet, werden durch die leicht verschwenkte Ausrichtung und die durchdachten Gebäudeöffnungen optimale Tageslichtverhältnisse im Inneren geschaffen. Das Gesamtergebnis ist ein Vorzeigebispiel einer gelungenen baulichen Nachverdichtung in einer historisch gewachsenen Altstadt mit kleinstädtischem Gepräge in vortrefflicher Ausführungsqualität.

■ **Bauherr:**

Ing. Michael Wittmann  
Babenberggasse 6, 3910 Zwettl

■ **Planer:**

Dipl. Ing. Horst Zauner / zaunerlarchitektur  
Lilienbrunnegasse 18/2/5, 1020 Wien

■ **Ausführende Baufirma:**

Georg Fessl GmbH  
Rudmanns 90, 3910 Zwettl

# 3. Platz



**Zeitgemäße Interpretation eines Winzerhofes  
& Entflechtung der Strukturen.**



- **Bauherr:**  
Josef und Gabriele Edlinger  
Lindengasse 22, 3511 Furth bei Göttweig
- **Planer:**  
peter reiter architekten zt gmbh  
Maria Theresien Straße 23, 6020 Innsbruck
- **Ausführende Baufirma:**  
Ing. Franz Brachinger GmbH  
Nibelungenstraße 20, 3680 Persenbeug-Gottsdorf



## Um- und Zubau Edlinger

Im Innenhof des Weinguts wurde durch Abbruch von Nebengebäuden wertvoller Platz frei. Mit dem Aufständern des Wohntraktes konnten einerseits im Erdgeschoß die Abstell- und Bewegungsflächen erhalten bleiben und andererseits die Belichtungs- und Aussichtsflächen des im Obergeschoß positionierten Wohnbereiches eine deutliche Verbesserung erfahren. Der längs gerichtete Grundriss überzeugt nicht nur durch seine einfache wie wirksame innere Organisation, sondern ergänzt auch als Strukturelement innerhalb des umgebenden Baubestandes in überzeugender Weise.

# Sonderpreis



- **Bauherr:**  
Baumeisterei  
Dipl. Ing. Heimo Steinberger GmbH  
Brand 55, 3053 Brand Laaben
- **Planer:**  
Baukooperative GmbH  
Laaben 71, 3053 Brand Laaben
- **Ausführende Baufirma:**  
Baumeisterei  
Dipl. Ing. Heimo Steinberger GmbH  
Gewerbepark Süd 11,  
3052 Innermanzing

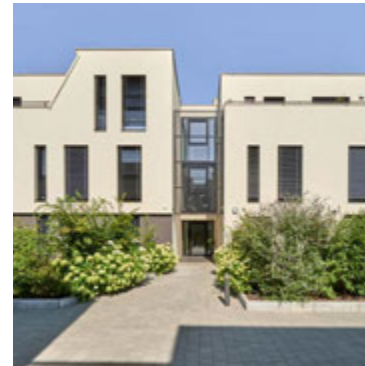
## Baumeisterbetrieb Steinberger

Das neu errichtete Betriebsgebäude vereint funktionell und gestalterisch die Anforderungen des Baumeisterbetriebes. Als prismatische, durch die zurückgesetzten Portale und Fenster differenzierte Großform, gliedert es den Baukasten im Detail und ermöglicht die Wahrnehmung von Funktionen des Innenraumes. Aus Beton und Betonfertigteilen errichtet, stellt das Bauwerk einen wertvollen Beitrag für das beton-werkstoffbezogene Zusammenwirken von Funktion und Raum dar und unterstützt als qualitätsvolles Beispiel die Tätigkeit als Baumeister.



## Parkland Houses

Trotz hoher Bebauungsdichte integriert sich die neue Wohnhausanlage mit den vier dreigeschoßigen Baukörpern optimal in die bestehende Baustruktur von Langenzersdorf. Der innere Erschließungsweg und die Eigengärten werden durch eine breite Bepflanzung voneinander getrennt, die nicht nur ungewollte Einblicke verhindert, sondern auch als gärtnerisches Gestaltungselement agiert. Ein tiefer Einschnitt in das Gebäude versorgt das jeweilige Stiegenhaus mit Tageslicht und Sicht ins Freie. Die 32 Wohneinheiten punkten mit mehrseitiger natürlicher Belichtung, bodengleiche Fenster schaffen ein gehobenes Raumerlebnis ohne erhöhte Kosten. Das Projekt Parkland Houses steht für einen verantwortungsvollen Umgang mit der Ressource Boden und vereint Kompaktheit und Dichte mit höchstem Wohnkomfort und hervorragender baulicher Umsetzung.



- **Bauherr:**  
ÖVW - Gemeinnützige Ges.m.b.H.  
Brigittenauer Lände 50-54,  
1200 Wien
- **Planer:**  
BKK-3 Architektur ZT GmbH  
Missindorfstraße 10/4, 1140 Wien
- **Ausführende Baufirma:**  
HABAU Hoch- und Tiefbau-  
gesellschaft m.b.H.  
Greiner Straße 63, 1200 Wien

Anerkennung



## BORG Guntramsdorf

Maßstäblich an seine bauliche Umgebung sensibel angepasst, präsentiert sich der neue Schulbau als hell-dunkel geschichteter Baukörper mit klarem Bekenntnis zu einer eleganten Ästhetik. Als sternenförmige, dreiflügelige Anlage konzipiert, schafft sie greifbare Außenräume und ein definiertes Zentrum im Inneren, das mit einer offenen Freitreppe und integrierten Sitzstufen zum Bleiben und Schauen animiert. Das Gebäude punktet mit gut überlegter Funktionalität, übersichtlicher Struktur und einfacher Orientierung, sowie Nachvollziehbarkeit in der Materialwahl und vortrefflicher baulicher Ausführungsqualität. Architektonisch steht das Bundesoberstufenrealgymnasium in Guntramsdorf für ein modernes Schulgebäude, welches das heutige Verständnis des hohen gesellschaftlichen Werts von Bildung gestalterisch nach außen trägt.

- **Bauherr:**  
Ing. Peter Seitz  
Viertel 171, 2353 Guntramsdorf
- **Planer:**  
ARGE g.o.y.a. ZT GmbH  
+ Megatabs architekten ZT GmbH  
Schottenfeldgasse 69/2.1, 1070 Wien
- **Ausführende Baufirma:**  
Bauunternehmung Granit  
Gesellschaft m.b.H.  
Computerstraße 6, 1100 Wien





## Notariat Zwettl

Das neu errichtete Bürogebäude des Notariats ersetzt in geschlossener Bauweise ein zuvor abgebrochenes Gebäude im Altstadtbereich von Zwettl. Zwei auf einer Seite freigestellte Bebauungsbereiche formen Innenhöfe, welche, den Gesamtbaukörper gliedernd, Belichtung und Belüftung sicherstellen. Im Wesentlichen zweigeschoßig, erstreckt sich im Erdgeschoß eine leistungsfähige Garage (Autoabstellplatz) und im Obergeschoß ein durchgängiges, über einen längs gerichteten Gang organisiertes Bürogeschoß, welches im Straßenbereich teilweise mit einem aufgesetzten Wohnbereich das bestehende Ortsbild ergänzt.



- **Bauherr:**  
Mag. Johannes Kienast  
Hopfenleiten 198, 3920 Groß Gerungs
- **Planer:**  
Dipl. Ing. Horst Zauner /  
zaunerlarchitektur  
Lilienbrunnngasse 18/2/5, 1020 Wien
- **Ausführende Baufirma:**  
Leyrer + Graf Baugesellschaft m.b.H.  
Franz Eigl-Straße 8/1, 3910 Zwettl

Anerkennung



## Wohnhaus Rienössl

Das Wohngebäude ist als eingeschößiger Massivbau in das archetypische Volumen einer ehemals als Wirtschaftsgebäude genutzten Scheune gesetzt. Die dadurch entstehenden Zwischenräume von Scheunenhülle und Wohnkern ermöglichen innenräumliche Qualitäten, sowie das temperaturbezogene Zwischenklima, welches die neu entstandene Wohnumgebung begünstigt. Das Bauwerk stellt einen interessanten Beitrag für die Nachnutzung und damit den Erhalt historischer landwirtschaftlicher Gebäudestrukturen dar.

### ■ Bauherr:

Dr. Maria Rienössl  
Hauptstraße 27, 3430 Neuaigen

### ■ Planer:

WOLF REICHT Architects ZT GmbH  
Herrengasse 6 - 8, 1010 Wien

### ■ Ausführende Baufirma:

Bauunternehmung Ing. Leopold  
Haselberger Ges.m.b.H., Obere Haupt-  
straße 68, 3495 Rohrendorf bei Krems  
und Kienastberger Dach- und Holzbau  
GmbH, Rechte Kremszeile 62a/12,  
3500 Krems

## Kindercampus Hainburg

Situiert auf einem schmalen, geneigten Grundstück, erstreckt sich der längsorientierte Baukörper entlang der mittelalterlichen Stadtmauer. Bedingt durch die Geländetopografie, wurden der teilunterkellerte Neubau in Dichtbeton und Holzbauweise verwirklicht sowie die Außenräume für Freiluftaktivitäten als großzügig vorgesetzte Stahlkonstruktion im ersten Obergeschoß angeordnet. Für einen noch effektiveren Umgang mit Energie erfolgt die Konzeption der Haustechnik als hochqualitatives LowEx-System. Die Zusammenführung der Räumlichkeiten für den Kindergarten, der Nachmittagsbetreuung und der Sonderschule für Kinder mit besonderen Bedürfnissen, macht den Campus zu einem Ort des Lernens von- und miteinander und zeigt auch in seinem baulich überzeugenden Ergebnis, dass „Würde“ nicht nur der Konjunktiv von „werden“ ist.

- **Bauherr:** GR Ing. Hannes Wimmer, Hainburg
- **Planer:** Architekt Gschwantner ZT GmbH, Krems
- **Ausführende Baufirma:** Leyrer + Graf Baugesellschaft m.b.H., Horn



## WHA Großweikersdorf

Rückgrat der neuen Wohnhausanlage in Großweikersdorf mit 42 Wohneinheiten ist die längs geführte Wohnstraße - eine gärtnerisch gestaltete Zugangs- und Parkfläche mit hoher Aufenthaltsqualität. Als neuartiges soziales Experiment erdacht, verschmelzen die Wohnungerschließungswege mit den privaten Freiräumen zu baulich offenen Stiegenhäusern, die so zu architektonisch, wie sozial komplexen multifunktionalen Bereichen werden. Die sieben einzelnen Wohnbaukörper profitieren davon mit energieeffizienter Kompaktheit und punkten im Inneren mit einer hochwertigen Ausstattung.

- **Bauherr:** Mag. Raimund Haindl, Wien
- **Planer:** simon und stütz architekten zt gmbh, Wien
- **Ausführende Baufirma:** Porr Bau GmbH, St. Pölten

# Nominierungen



## PBZ Türritz

Das Pflege- und Betreuungszentrum ergänzt städtebaulich eine bereits bestehende Anlage mehrerer Bauwerke gleicher Nutzung. Die drei oberirdischen Geschosse sind dabei nach den Erkenntnissen der Pflegeforschung wirksam gestaltet und verbessern das Wohnumfeld der Bewohner erheblich. Als soziale Einrichtung wertvoll, fügt es sich dabei in den Siedlungsbereich von Türritz strukturbezogen überzeugend ein.

■ **Bauherr:** Abteilung Landeskliniken und Landesbetreuungszentren, St. Pölten ■ **Planer:** PUTZER ZT GmbH, Wien ■ **Ausführende Baufirma:** STRABAG AG, St. Pölten

## Lebenshilfe Werkstatt Ilse Fischer

Maßstäblich und architektonisch der ländlichen Bebauungsstruktur und den Bedürfnissen der Menschen folgend, spiegelt die Abfolge der vier traditionell gestalteten Baukörper die Idee der Trennung in unterschiedliche funktionale Bereiche und zunehmender Privatheit wider. Das verfügbare minimale Baukostenbudget wird durch eine Planung, die sich aus persönlicher Erfahrung speist und räumlich auf das Wesentliche konzentriert sowie gänzlich auf aufwendige Haustechnik verzichtet, ausgeglichen. Die Lebenshilfe Werkstatt in Berndorf erzählt die Geschichte einer beharrlichen Standortsuche und einer für alle erfolgreichen baulichen Verwirklichung und schafft Hoffnung auf gesellschaftliche Fairness im Umgang mit Menschen mit besonderen Bedürfnissen.

■ **Bauherr:** Lebenshilfe Niederösterreich, Wiener Neustadt ■ **Planer:** Atelier Hochstrasse - Dipl. Ing. Gabriele Schöberl, Berndorf ■ **Ausführende Baufirma:** Josef Lux und Sohn Baumeister Ges.m.b.H., Hainfeld





### Refugium Kloster Hochstrass Hotel

Einst ein Kloster und katholisches Bildungshaus, steht heute das Refugium Hochstrass für jedermann offen, der Ruhe und Natur ohne viel Ablenkung sucht. Als ein Beispiel für eine perfekte Nachnutzung und den umsichtigen Umgang mit seiner kulturellen Vergangenheit, wird das ehemalige Schulkloster heute als Seminarhotel betrieben. Um diesen neuen Anforderungen gerecht zu werden, wurden der denkmalgeschützte Bestand gekonnt revitalisiert, thermisch adaptiert und architektonisch durch verglaste Anbauten im Empfangsbereich und Restaurant erweitert sowie die 40 Zimmereinheiten durch eigene Bäder ergänzt.

- **Bauherr:** Anja und Claus Ziegler, Waidhofen/Thaya
- **Planer:** BM-Werner GmbH, Mautern
- **Ausführende Baufirma:** Georg Fessl GmbH, Zwettl

### Little Farmhouse 2.17

Dem Wunsch nach einem Leben auf dem Lande folgend, fernab von Fastfood, schnellebigen Trends und zweifelhaftem Konsumverhalten, entstand in Katzelsdorf ein neues, autochthones Landgut. Gruppiert um einen auf Straßenniveau liegenden Hof, greift die Gestaltung des Wohn-, Stall- und Nebentraktes auf traditionelle Formen zurück und kleidet diese in ein zeitgemäßes Gewand. Sensibel eingebettet in die natürliche Topografie der Landschaft, besticht das Little Farmhouse 2.17 vor allem durch höchste Verarbeitungs- und Ausführungsqualität und einen gelungenen Materialmix aus den Werkstoffen Sichtbeton und Holz.

- **Bauherr:** Markus Ernst, Katzelsdorf
- **Planer:** raumbau architekten ziviltechniker gmbh, Salzburg
- **Ausführende Baufirma:** Hausbacher Bau GmbH, Wagrain



Nominierungen

# Nominierungen



## **WHA Wagram 1A + 1B**

Die Wohnhausanlage Wagram 1A und 1B, bestehend aus sechs Reihenhäusern, welche geschickt zu einer aufgelöst, ablesbaren Einheit gruppiert sind, stellt einen anzuerkennenden, positiven Beitrag öffentlich geförderten Wohnbaus dar. Qualitätsvolle gestalterische und bautechnische Ausführung werden durch sozial wirksame Elemente der Freiraumgestaltung, darunter ein gemeinschaftlich nutzbarer Schwimmteich, überzeugend unterstützt.

■ **Bauherr:** Gemeinnützige Donau-Ennstaler Siedlungs-Aktiengesellschaft, Krems ■ **Planer:** A quadrat Ziviltechniker GmbH, Tulln/Donau ■ **Ausführende Baufirma:** Sandler Bau Gesellschaft m.b.H., Kilb

# Einreichungen 2018

## A

### Alle 9e - WHA Kottlingbrunn

Bauherr: GEBÖS, Trumau. Planer: synn architekten ZT-OG, Wien. Ausführende Baufirma: Handler Bau GmbH, Leitenviertel.

### ARCHITECTONIC Trockensteinmauer

Bauherr: Christian Lichtenwagner, Wien.  
Planer: Christian Lichtenwagner, Wien.  
Ausführende Baufirma: Christian Lichtenwagner, Wien.

### Aufbahungshalle Deutsch-Wagram

Bauherr: Stadtgemeinde Deutsch Wagram, Deutsch Wagram. Planer: Architekt Dipl.-Ing. Karl Schneider, Deutsch Wagram. Ausführende Baufirma: Baumeister Lahofer GmbH, Gänserndorf.

## B

### Baden V/1 - Junges Wohnen

Bauherr: Alpenland, St.Pölten. Planer: SUPERBLOCK Ziviltechniker GmbH, Wien. Ausführende Baufirma: SWIETELSKY Baugesellschaft m.b.H., Trumau.

### Baumeisterbetrieb Steinberger

Bauherr: Baumeisterei Dipl. Ing. Heimo Steinberger GmbH, Brand Laaben. Planer: Baukooperative GmbH, Brand Laaben. Ausführende Baufirma: Baumeisterei Dipl. Ing. Heimo Steinberger GmbH, Innermanzing

### Begegnungszone Waldegg

Bauherr: Michael Zehetner, Waldegg.  
Planer: Wolfgang Weidinger ZT GmbH, Wien.  
Ausführende Baufirma: Held & Franke Baugesellschaft m.b.H., Brunn am Gebirge.

### Betreutes Wohnen Sitzenberg-Reidling

Bauherr: GEDESAG, Krems. Planer: A Quadrat ZT GmbH, Tulln. Ausführende Baufirma: SWIETELSKY Baugesellschaft m.b.H., Horn.

### Betriebsgebäude Werbeprofi Vertriebs GmbH

Bauherr: Christian Leutgeb, Zwettl.  
Planer: Werbeprofi Vertriebs GmbH, Zwettl.  
Ausführende Baufirma: Betonwerk Jungwirth GmbH, Rappottenstein.

### Betriebsrestaurant Franz

Bauherr: F. List GmbH, Thomasberg. Planer: kaltenbacher ARCHITEKTUR zt-gmbh, Scheiblingkirchen. Ausführende Baufirma: Schuller Bau- und Transport Gesellschaft m.b.H., Buch-St.Magdalena.

### BORG Guntramsdorf

Bauherr: Ing. Peter Seitz, Guntramsdorf. Planer: ARGE g.o.y.a. ZT GmbH + Megatabs architekten ZT GmbH, Wien. Ausführende Baufirma: Bauunternehmung Granit Gesellschaft m.b.H., Wien.

### Bürgerzentrum Böheimkirchen

Bauherr: Bürgermeister Johann Hell, Böheimkirchen. Planer: NMPB Architekten ZT GmbH, Wien.  
Ausführende Baufirma: PORR BAU GmbH, St.Pölten.

### Büro- und Laborgebäude aus Holz IFA Tulln

Bauherr: Peter Pauletta, Wien. Planer: ARGE DELTA SWAP, Wien. Ausführende Baufirma: Graf-Holztechnik GmbH, Horn.

### Bürogebäude Gruber & Petters

Bauherr: Untis GmbH, Stockerau. Planer: atelier fürtnert-ronn, Wien. Ausführende Baufirma: Baumeister Schmidt GmbH, Stockerau.

### Bürogebäude Starlinger Recycling Technology

Bauherr: Starlinger & Co GmbH, Wien.  
Planer: Baukooperative GmbH, Laaben.  
Ausführende Baufirma: Josef Lux und Sohn Baumeister Ges.m.b.H., Hainfeld.

## C

### Die Catering Pavillon Wolke 7

Bauherr: Dipl.-Ing. Paul Gessl, St.Pölten.  
Planer: the next ENTERprise Architects ZT GmbH, Wien.  
Ausführende Baufirma: MHB Holz u. Bau GmbH, Waidhofen/Ybbs.

## E

### EFH Heiligenkreuz

Bauherr: Marc und Sonja Breit-Höretzeder, Heiligenkreuz. Planer: martin ruehrnschopf architecture, Wien.  
Ausführende Baufirma: Modernbau OG, Wien.

### EFH Hu

Bauherr: Ulrike und Gottfried Huscava, Deutsch Wagram. Planer: Architekt Dipl.-Ing. Karl Schneider, Deutsch Wagram. Ausführende Baufirma: Schiller GesmbH, Grafenschlag.

### EFH Klosterneuburg

Bauherr: Markus und Dalia Fellner, Klosterneuburg. Planer: martin ruehrnschopf architecture, Wien.  
Ausführende Baufirma: Wallmüller Holzbau GmbH, Waidhofen/Ybbs.

### EFH Maria Anzbach

Bauherr: Susanne Heil, Maria Anzbach.  
Planer: martin ruehrnschopf architecture, Wien.  
Ausführende Baufirma: 100% BAUEN GMBH, Brunn am Gebirge.

### EFH Sulz im Wienerwald

Bauherr: Martin und Monika Seifert-Rubi, Sulz im Wienerwald. Planer: martin ruehrnschopf architecture, Wien. Ausführende Baufirma: Modernbau OG, Wien.

### Einfamilienhaus in der Kellergasse

Bauherr: k.A. Planer: Aust-Bau GesmbH, Großkrut. Ausführende Baufirma: Aust-Bau GesmbH, Großkrut.

### Einfamilienhaus Young

Bauherr: Frederick Young, Sooß. Planer: Architekt DI Karaivanov, Wr. Neustadt. Ausführende Baufirma: Josef Lux und Sohn Baumeister Ges.m.b.H., Hainfeld.

### Einfamilienhaus-EB

Bauherr: Doris und Viktor Essbüchl, Sulz im Wienerwald. Planer: anthrazitarch Dipl.-Ing. Sonja Bruckner-Gritsch ZT, Breitenbrunn. Ausführende Baufirma: LECHNER & PARTNER BAU GMBH, Wien.

### Einfamilienwohnhaus mit Anbau

Bauherr: Jürgen und Katharina Uitz, Brand. Planer: ELK Fertighaus GmbH, Schrems. Ausführende Baufirma: ELK Fertighaus GmbH, Schrems. Ausführende Baufirma 2: BZ-Bau Braunsteiner & Zeiler BauGmbH, Schrems

### Erweiterung und Sanierung B[R]G Josefstraße

Bauherr: W. Gleissner, H.P. Weiss, H. Wollner, Wien. Planer: PLOV ARCHITEKTEN ZT GmbH, Wien. Ausführende Baufirma: Haider & Co Hoch- und Tiefbau GmbH, Wernberger.

### Euratsfeld I/2. BT.

Bauherr: Heimat Österreich, Wien.  
Planer: Architekten Wallner & Partner Ziviltechniker GmbH St.Pölten. Ausführende Baufirma: Mayr Bau GmbH, Ertl.

### Evangelische Kirche Mitterbach

Bauherr: Dr. Birgit Lusche, Mitterbach. Planer: Arbeitsgemeinschaft Beneder Fischer Architekten, Wien. Ausführende Baufirma: Hölbling & Zefferer, Hohenberg.

## G

### **Gefördertes Wohnen in Wilfleinsdorf**

Bauherr: Wolfgang Lederbauer, Mödling.  
Planer: apm Architekten Podivin & Marginter ZT GmbH, Mödling. Ausführende Baufirma: Karl Seidl Bau GmbH, Brunn am Gebirge.

### **Gemeindeamt Gresten-Land**

Bauherr: Manfred Daurer, Gresten.  
Planer: Fa. Leopold Stockinger Baumanagement e.U., Waidhofen/Ybbs. Ausführende Baufirma: Karl Schweighofer GmbH, Gresten.

### **Gemeindezentrum Haunoldstein**

Bauherr: Gemeinde Haunoldstein, Haunoldstein.  
Planer: Architekt Dipl.-Ing. Michael Thomann, Steyr.  
Ausführende Baufirma: Bauunternehmung Anzenberger GmbH, Kirchberg/Pielach.

### **Geymüller-Wohnpark**

Bauherr: ATLAS Wohnbau, Wiener Neudorf.  
Planer: kosaplanner gmbh, Leobersdorf.  
Ausführende Baufirma: Herbitschek GmbH, Ratten.

### **GEYR\_Ybbs**

Bauherr: Wolfgang Geyrecker, Ybbs.  
Planer: SONOS Architektur ZT-GmbH, Königswiesen.  
Ausführende Baufirma: Ing. Pöchlacker GmbH, Ybbs.

### **Gr. Enzersdorf, Johann Nestroy Gasse**

Bauherr: Mag. Raimund Haindl, Wien.  
Planer: Architekt Dipl.-Ing. Günter Gurschl, Tulln.  
Ausführende Baufirma: STRABAG AG, Neufurth/Amstetten.

## H

### **Haus L**

Bauherr: Luise und Robert Leputsch, Bergland.  
Planer: MOSER UND HAGER Architekten ZT GmbH, Linz.  
Ausführende Baufirma: Ratay GmbH, Ybbs.

### **Haus S**

Bauherr: Ulrike und Gernot Steinmair, St. Peter/Au.  
Planer: MOSER UND HAGER Architekten ZT GmbH, Linz.  
Ausführende Baufirma: Mary Bau GmbH, Steyr.

### **Haus SaTh**

Bauherr: Sandra und Thomas Eisner, Türnitz.  
Planer: Einfach3 Architekten Ziviltechniker KG, Wien.  
Ausführende Baufirma: Holzbau Strigl GmbH, Lunz am See.

### **Hollabrunn XXIV/1, XXIV/2 und XXV**

Bauherr: Alpenland, St.Pölten.  
Planer: Architekten Maurer und Partner ZT GmbH, Hollabrunn. Ausführende Baufirma: SWIETELSKY Baugesellschaft m.b.H., Mistelbach.

### **Hotel und Wohnbau Tulln**

Bauherr: Herbert Pinzoltitz, Wien.  
Planer: M&S Architekten ZT GmbH, Wien.  
Ausführende Baufirma: ARGE Dywidag Swietelsky, Wien.

## K

### **KIGA Zubau Brendanifoh**

Bauherr: Bürgermeisterin Karin Baier, Schwechat.  
Planer: NOVARC Architekten, Wien. Ausführende Baufirma: Leyrer + Graf Baugesellschaft m.b.H., Schwechat. Ausführende Baufirma 2: A&R Schneider Gesellschaft m.b.H., Schwechat.

### **Kindercampus Hainburg**

Bauherr: GR Ing. Hannes Wimmer, Hainburg. Planer: Architekt Gschwantner ZT GmbH, Krems. Ausführende Baufirma: Leyrer + Graf Baugesellschaft m.b.H., Horn.

### **Kletterhalle Yspertal**

Bauherr: Gemeinde Yspertal, Yspertal.  
Planer: DCD Design Construct Develop Bauplanungs-gmbH, Waidhofen/Ybbs. Ausführende Baufirma: WAGNER BaugesellschaftmbH, Schönbach.

### **Klinghuber Suites**

Bauherr: Stefan und Astrid Klinghuber, Krems.  
Planer: Architekt Dipl.-Ing. Claus Ullrich, Krems.  
Ausführende Baufirma: SWIETELSKY Baugesellschaft m.b.H., Horn.

## L

### **Landesberufsschule Waldegg**

Bauherr: Dr. Erich Lang, St.Pölten.  
Planer: Wolfgang Weidinger ZT GmbH, Wien.  
Ausführende Baufirma: SWIETELSKY Baugesellschaft m.b.H., Horn.

### **Landesklinikum Neunkirchen**

Bauherr: Ing. Thomas Hauer-Dobés, MSc, St.Pölten.  
Planer: Architekten Wallner & Partner Ziviltechniker GmbH, St.Pölten. Ausführende Baufirma: „VAMED Standortentwicklung und Engineering GmbH“, Wien.

### **Landgut Gruber**

Bauherr: Ewald Gruber, Rösschitz.  
Planer: SPUTNIC ARCHITEKTUR, Wien.  
Ausführende Baufirma: Leyrer + Graf Baugesellschaft m.b.H., Horn.

### **Lebenshilfe Werkstatt Ilse Fischer**

Bauherr: Lebenshilfe Niederösterreich, Wiener Neustadt.  
Planer: Atelier Hochstrasse - Dipl. Ing. Gabriele Schöberl, Berndorf. Ausführende Baufirma: Josef Lux und Sohn Baumeister Ges.m.b.H., Hainfeld.

### **Little Farmhouse 2.17**

Bauherr: Markus Ernst, Katzelsdorf. Planer: raumbau architekten ziviltechniker gmbh, Salzburg. Ausführende Baufirma: Hausbacher Bau GmbH, Wagrain.

## M

### **METRO ZERO 1 St.Pölten**

Bauherr: METRO Cash & Carry Österreich GmbH, Vösendorf. Planer: POPPE-PREHAL Architekten ZT GmbH, Steyr. Ausführende Baufirma: MHB Holz und Bau GmbH im Mostviertel, Waidhofen/Ybbs.

### **MÖRWALD Relais & Châteaux Hotel am Wagram**

Bauherr: Toni Mörwald, Feuersbrunn.  
Planer: cp architektur, Wien. Ausführende Baufirma: Leyrer + Graf Baugesellschaft m.b.H., Horn.  
Ausführende Baufirma 2: Graf-Holztechnik GmbH, Horn.

### **Münchendorf I/Betreutes Wohnen**

Bauherr: Heimat Österreich, Wien.  
Planer: aap.architekten ZT GesmbH, Wien.  
Ausführende Baufirma: Johann Fuchs Gesellschaft m.b.H., Lanzenkirchen.

## N

### **Neubau eines Einfamilienhauses und Adaptierung eines bestehenden Weinkellers**

Bauherr: Privat, Langenzersdorf.  
Planer: Architektur Lüdtko A/L Ziviltechniker GmbH, Korneuburg. Ausführende Baufirma: Leyrer + Graf Baugesellschaft m.b.H., Bad Pirawarth.

### **NMS Weissenbach**

Bauherr: NMS Weissenbach, Weissenbach.  
Planer: Baukooperative GmbH, Laaben.  
Ausführende Baufirma: Josef Lux und Sohn Baumeister Ges.m.b.H., Hainfeld.



#### Notariat Zwettl

Bauherr: Mag. Johannes Kienast, Groß Gerungs.  
Planer: Dipl. Ing. Horst Zauner / zaunerlarchitektur, Wien.  
Ausführende Baufirma: Leyrer + Graf Baugesellschaft  
m.b.H., Zwettl.

#### O

#### Orts- und Kommunikationszentrum Obersdorf

Bauherr: Stadtgemeinde Wolkersdorf, Wolkersdorf.  
Planer: Wehofer Architekten ZT GmbH, Wien.  
Ausführende Baufirma: Lahofer Baumeister GesmbH,  
Wolkersdorf.

#### P

#### Parkland Houses

Bauherr: ÖVV - Gemeinnützige Ges.m.b.H., Wien.  
Planer: BKK-3 Architektur ZT GmbH, Wien. Ausführende  
Baufirma: HABAU Hoch- und Tiefbaugesellschaft m.b.H.,  
Wien

#### PBZ Türnitz

Bauherr: Abteilung Landeskliniken und Landesbetreu-  
ungszentren, St. Pölten, Planer: PUTZER ZT GmbH, Wien.  
Ausführende Baufirma: STRABAG AG, St. Pölten.

#### Pflegeheim Kirchberg an der Pielach

Bauherr: Heimat Österreich, Wien.  
Planer: Architekten Wallner & Partner Ziviltechniker  
GmbH, St. Pölten. Ausführende Baufirma: Schubrig  
Gesellschaft m. b. H., Krems.

#### Preclinical Facility Building, Institute for Science and Technology Austria

Bauherr: Ing. Georg Korb, St. Pölten.  
Planer: doranth post architekten GmbH, München.  
Ausführende Baufirma: Leyrer + Graf Baugesellschaft  
m.b.H., Gmünd.

#### Pressbaum, Hauptstraße

Bauherr: Mag. Raimund Haindl, Wien.  
Planer: Architekt Dipl.-Ing. Wolfgang RAINER ZT GmbH,  
Wien. Ausführende Baufirma: PORR BAU GmbH,  
St. Pölten.

#### Pribil/Kauer EFH Um- und Zubau

Bauherr: Barbara und Georg Pribil-Kauer, Bad Vöslau.  
Planer: kosaplaner gmbh, Leobersdorf.  
Ausführende Baufirma: Josef Lux und Sohn Baumeister  
Ges.m.b.H., Hainfeld.

#### R

#### Rat- und Fachärztehaus Herzogenburg

Bauherr: Stadtgemeinde Herzogenburg, Herzogenburg.  
Planer: göbl architektur ZT Ges.m.b.H., Wien.  
Ausführende Baufirma: Waizenauer Bauunternehmen  
GmbH&Co KG, Taufkirchen.

#### Refugium Kloster Hochstrass Hotel

Bauherr: Anja und Claus Ziegler, Waidhofen/Thaya.  
Planer: BM-Werner GmbH, Mautern. Ausführende  
Baufirma: Georg Fessl GmbH, Zwettl.

#### S

#### Schneider Bräu

Bauherr: Michael Schneider, Krems.  
Planer: Architekt Dipl.-Ing. Claus Ullrich, Krems.  
Ausführende Baufirma: SWIETELSKY Baugesellschaft  
m.b.H., Zwettl. Ausführende Baufirma 2:  
Graf-Holztechnik GmbH, Horn.

#### SPAR\_PRINZ\_Prinzersdorf

Bauherr: Claus Poslovski, Prinzersdorf.  
Planer: SONOS Architektur ZT-GmbH, Königswiesen.  
Ausführende Baufirma: Trepka Alfred GmbH,  
Ober Grafendorf.

#### St. Georgen am Ybbsfelde, Wintal

Bauherr: Mag. Raimund Haindl, Wien.  
Planer: Architekt Dipl.-Ing. Christian Mang, Furth-Palt.  
Ausführende Baufirma: ZÖFA Baubüro GmbH, Mank.

#### St. Pölten XVI/1 - Junges Wohnen

Bauherr: Alpenland, St. Pölten. Planer: SUPERBLOCK  
Ziviltechniker GmbH, Wien. Ausführende Baufirma:  
Anton Traunfellner GmbH, Scheibbs.

#### Stockerau IX/1, IX/2 und IX/3

Bauherr: Alpenland, St. Pölten.  
Planer: Architekten Maurer und Partner ZT GmbH,  
Hollabrunn. Ausführende Baufirma: SWIETELSKY  
Baugesellschaft m.b.H., Trumau.  
Ausführende Baufirma 2: Georg Fessl GmbH, Zwettl.

#### Sturmhof

Bauherr: Michaela Hinterholzer, Oed-Öhling.  
Planer: amm zt-gmbh, St. Florian.  
Ausführende Baufirma: Mayr Bau GmbH, Steyr.

#### T

#### Traismauer IX, Betreutes Wohnen - Tageszentrum

Bauherr: Alpenland, St. Pölten.  
Planer: POPPE-PREHAL Architekten ZT GmbH, Steyr.  
Ausführende Baufirma: Held & Franke Baugesellschaft  
m.b.H., Loosdorf.

#### Traumhaus Wienerwald

Bauherr: Martin und Claudia Reis, Maria Anzbach.  
Planer: feasible geometry-consulting OG, Wien.  
Ausführende Baufirma: Anton Traunfellner GmbH,  
St. Pölten.

#### U

#### Um- und Zubau Edlinger

Bauherr: Josef und Gabriele Edlinger, Furth bei Göttweig.  
Planer: peter reiter architekten zt gmbh, Innsbruck.  
Ausführende Baufirma: Ing. Franz Brachinger GmbH ,  
Persenbeug-Gottsdorf.

#### Um- und Zubau Schlosserberg 4

Bauherr: Prof. Dr. Christian Winternitz, Wien.  
Planer: PUTZER ZT GmbH, Wien.  
Ausführende Baufirma: TRM-Bau GmbH, Wien.

#### Urnenhain Reingers

Bauherr: Gemeinde Reingers, Reingers.  
Planer: grossauer landschaftsplaner, Gmünd.  
Ausführende Baufirma: Gemeinde Reinger, Reingers.

#### V

#### Variotherm

Bauherr: Alexander Watzek, Leobersdorf.  
Planer: Einfach3 Architekten Ziviltechniker KG,  
Bad Vöslau. Ausführende Baufirma: HHH Holz und Bau  
GesmbH, Hartberg. Ausführende Baufirma 2:  
Neumayer Bau Ges.m.b.H., Purbach am See.

#### Veranstaltungszentrum Ernsthofen

Bauherr: Bürgermeister Karl Huber, Ernsthofen.  
Planer: POPPE-PREHAL Architekten ZT GmbH, Steyr.  
Ausführende Baufirma: Baumeister Stockinger GmbH,  
Gafenz. Ausführende Baufirma 2: WRS Energie- &  
Baumanagement GmbH, Linz.

#### **Volkschule Berndorf**

Bauherr: Gemeinde Berndorf, Berndorf. Planer: Architekt DI Helmut Stefan Haiden, St.Pölten. Ausführende Baufirma: Pfnier & Co GmbH, Oberpullendorf.

## **W**

#### **Waidhofen a.d. Thaya, Franz Gföller Straße**

Bauherr: Mag. Raimund Haindl, Wien.  
Planer: Architekt Dipl.-Ing. Günter Gurschl, Tulln.  
Ausführende Baufirma: Steiner Bau GmbH, Heiligenreich.

#### **Weinkeller Weingut Dockner**

Bauherr: Josef „Sepp“ Dockner, Höbenbach.  
Planer: göbl architektur ZT Ges.m.b.H., Wien.  
Ausführende Baufirma: Schubrig Gesellschaft m. b. H., Krems an der Donau.

#### **Weinlodge Wachau**

Bauherr: Josef Siedler, Mautern.  
Planer: Architekt Dipl.-Ing. Christian Mang, Furth-Palt.  
Ausführende Baufirma: Franz Schütz GesmbH, Weipfenkirchen.

#### **WHA „Traiskirchen-Möllersdorf“**

Bauherr: Ing. Horst Eisenmenger, Berndorf.  
Planer: BME Baumanagement ZT GmbH, Wien.  
Ausführende Baufirma: STRABAG AG, Wiener Neustadt.

#### **WHA Anni Stern-Braunberg-Gasse**

Bauherr: FRIEDEN, Wien. Planer:  
Architekt Dipl.-Ing. Christian Mang, Furth-Palt.  
Ausführende Baufirma: Handler Bau GmbH, Bad Schönanu.

#### **WHA Gerasdorf**

Bauherr: NÖ Wohnbaugruppe, Maria Enzersdorf.  
Planer: ArchiMedia ZT GmbH, Wien.  
Ausführende Baufirma: Gebrüder Lang Bau GmbH, Krems/Stein.

#### **WHA Göblasbruck**

Bauherr: FRIEDEN, Wien.  
Planer: Architekt Dipl.-Ing. Christian Mang, Furth-Palt.  
Ausführende Baufirma: Anton Traunfellner GmbH, Scheibbs.

#### **WHA Göstling**

Bauherr: FRIEDEN, Wien. Planer: Architekt Dipl.-Ing. Christian Mang, Furth-Palt. Ausführende Baufirma: Ing. GEISCHLÄGER GmbH, Göstling/Ybbs.

#### **WHA Großweikersdorf**

Bauherr: Mag. Raimund Haindl, Wien. Planer: simon und stütz architekten zt gmbh, Wien. Ausführende Baufirma: Porr Bau GmbH, St. Pölten.

#### **WHA Mistelbach**

Bauherr: NÖ Wohnbaugruppe, Maria Enzersdorf.  
Planer: Architekt Schmidt ZT GmbH, Mödling.  
Ausführende Baufirma: SWIETELSKY Baugesellschaft m.b.H., Trumau.

#### **WHA Pyhra**

Bauherr: NÖ Wohnbaugruppe, Maria Enzersdorf.  
Planer: Architekt Dipl.-Ing. Christian Mang, Furth-Palt.  
Ausführende Baufirma: Gebrüder Lang Bau GmbH, Krems/Stein.

#### **WHA Strengberg**

Bauherr: NÖ Wohnbaugruppe, Maria Enzersdorf.  
Planer: amm zt-gmbh, St. Florian. Ausführende Baufirma: Gebrüder Lang Bau GmbH, Krems/Stein.

#### **WHA Wagram 1A + 1B**

Bauherr: Gemeinnützige Donau-Ennstaler Siedlungs-Aktiengesellschaft, Krems. Planer: A quadrat Ziviltechniker GmbH, Tulln/Donau. Ausführende Baufirma: Sandler Bau Gesellschaft m.b.H., Kilb.

#### **WHA Weisses Kreuz Straße**

Bauherr: FRIEDEN, Wien. Planer: Architekt Dipl.-Ing. Christian Mang, Furth-Palt. Ausführende Baufirma: SWIETELSKY Baugesellschaft m.b.H., Horn.

#### **Wohnhaus Propsteigasse**

Bauherr: Ing. Michael Wittmann, Zwettl. Planer: Dipl. Ing. Horst Zauner / zaunerarchitektur, Wien. Ausführende Baufirma: Georg Fessl GmbH, Zwettl.

#### **Wohnhaus Rienössl**

Bauherr: Dr. Maria Rienössl, Neuaigen. Planer: WOLF REICHT Architects ZT GmbH, Wien. Ausführende Baufirma: Bauunternehmung Ing. Leopold Haselberger Ges.m.b.H., Rohrendorf bei Krems und Kienastberger Dach- und Holzbau GmbH, Krems.

#### **Wohnbebauung Eisentorgasse**

Bauherr: Neues Leben, Wien. Planer: GEISWINKLER & GEISWINKLER - Architekten ZT GmbH, Wien. Ausführende Baufirma: MHB Holz und Bau GmbH im Mostviertel, Waidhofen/Ybbs.

#### **Wohnbebauung Ternitz/Urbahnhof**

Bauherr: Siedlungsgenossenschaft Neunkirchen, Neunkirchen. Planer: Architekt Ernst Linsberger ZT-GmbH, Krems. Ausführende Baufirma: Talkner Gesellschaft m.b.H., Heidenreichstein.

#### **Wohnen an der Stadtmauer**

Bauherr: Günter Kerbler, Wien.  
Planer: AH3 Architekten ZT GmbH, Horn.  
Ausführende Baufirma: W.P. Handler Bau GmbH, Bad Schönanu. Ausführende Baufirma 2: Zehetgruber und Laister ZT GmbH, Zwettl.

#### **Wohnhaus Geissler**

Bauherr: Geissler GmbH, Wieselburg. Planer: Architekt Ernst Linsberger ZT-GmbH, Krems. Ausführende Baufirma: Josef Lehner e.U., Amstetten.

#### **Wohnhausanlage und Doppelhäuser Franzhausen**

Bauherr: NÖ Wohnbaugruppe, Mödling. Planer: JAP! architektur zt gmbh, St.Pölten. Ausführende Baufirma: Gebrüder Lang Bau GmbH, Krems/Stein.

#### **Wohnhausanlage Wieselburg**

Bauherr: Manfred Schaufler, Mödling. Planer: g.o.y.a. Ziviltechniker Ges.m.b.H., Wien. Ausführende Baufirma: SWIETELSKY Baugesellschaft m.b.H., Trumau.

#### **Wohnheim IST Austria, Maria Gugging**

Bauherr: Dir. BM Ing. Alfred Graf, Krems.  
Planer: Architekten Maurer und Partner ZT GmbH, Hollabrunn. Ausführende Baufirma: SWIETELSKY Baugesellschaft m.b.H., Nussdorf/Traisen.

#### **„Wohnzimmer“ Alter Winzerkeller**

Bauherr: Ernst Vogel, Kirchberg/Wagram.  
Planer: Architekt Laurenz Vogel, Kirchberg/Wagram. Ausführende Baufirma: Holzbau Wanzenböck GmbH, Absdorf.

## **Z**

#### **Zentrum Zell**

Bauherr: Gemeinde Ybbsitz, Ybbsitz.  
Planer: Leopold Stockinger Baumanagement, Waidhofen/Ybbs. Ausführende Baufirma: Leopold Stockinger Baumanagement, Waidhofen/Ybbs.



# Der Niederösterreichische Baupreis 2018



[www.baupreis-noe.at](http://www.baupreis-noe.at)

Eine Initiative des Landes Niederösterreich und der Landesinnung Bau NÖ.



Wirtschaftskammer NÖ, Landesinnung Bau  
Daniel-Gran-Straße 48/2, 3100 St. Pölten  
Tel.: 02742/313 225, Fax: 02742/313 225/20



Mit freundlicher Unterstützung von



bau.energie.umwelt cluster niederösterreich Europäische Union Investitionen in Wachstum & Beschäftigung, Österreich