

DAS CLEVER-TRAUMHAUS ZUM WOHLFÜHLEN

FIXPREIS - FIXTERMIN
FERTIGSTELLUNGSGARANTIE

Doppelhäuser Wohnpark 3452 Heiligeneich

Baubeginn:
Herbst 2010
Fertigstellung:
bis
Sommer 2011



Info-Telefon:

0 664 / 45 44 229

Da kann man ruhig wohnen, schöne Umgebung, gute Infrastruktur!

Mail: e.gaertner@aon.at

www.lagerhaus.at

UNSER
X LAGERHAUS
DIE KRAFT AM LAND

Vorteile unserer Ziegel-Massiv- Bauweise

- gutes Raumklima
- lange Lebensdauer
- hohe Speichermasse
- hoher Brandschutz
- bester Schallschutz
- wertbeständig



MIT ZIEGEL GEBAUT

Lagerhaus | Baustoffe



MEIN CLEVERHAUS
ENTSTEHT IM KOPE

DOPPELHAUS IM EIGENTUM IN

LAGEPLAN ATZENBRUGG-HEILIGENEICH



WWW.ATZENBRUGG.AT

WWW.TREFFPUNKT-FINANZIEREN.AT

3452 HEILIGENEICH



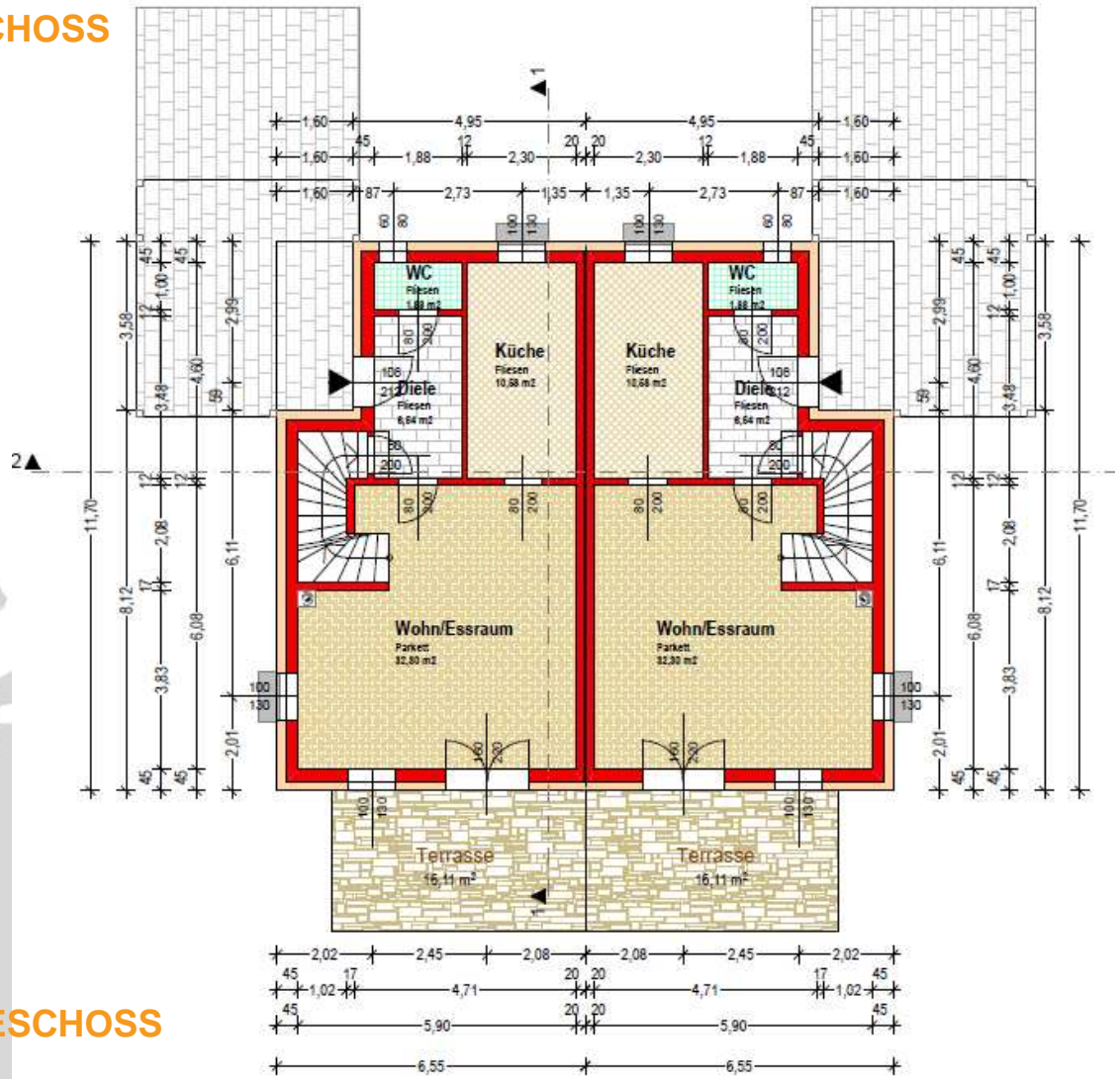
DIE FA. KICKINGER GMBH. ERRICHTET ALS **CLEVERHAUS GENERAL-UNTERNEHMER** IN HEILIGENEICH DOPPELHÄUSER IN EINER SEHR RUHIGEN WOHNGEEND. DAS GRUNDSTÜCK IST EBEN UND SÜDSEITIG AUSGERICHTET, DIE HÄUSER WERDEN BELAGSFERTIG ANGEBOTEN. JEDE DOPPELHAUSHÄLFTE VERFÜGT ÜBER EINE WÄRMEPUMPENHEIZUNG.

Wir bieten:

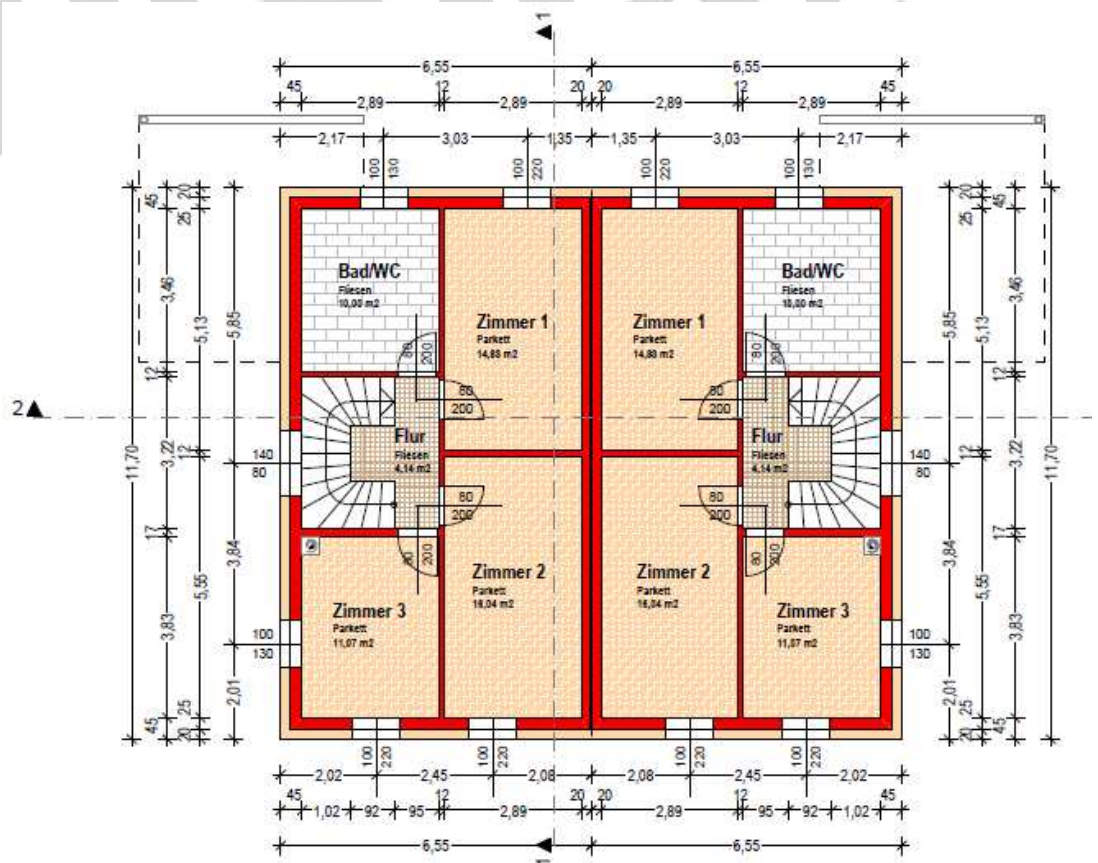
- **beste Südlage**
- **wohnbauförderungsgerechtes Ziegelmassivhaus**
- **Eigenleistungen möglich**
- **Alles aus einer Hand**
- **Provisionsfrei**



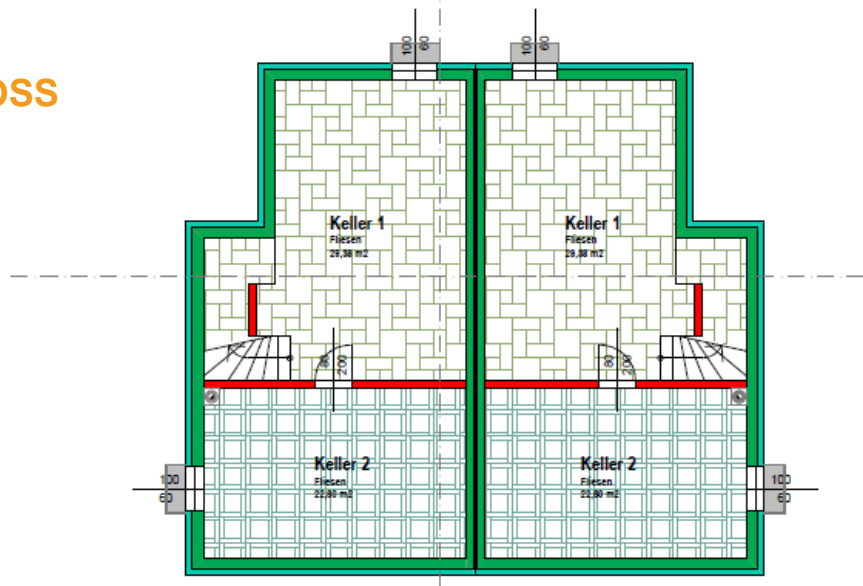
ERDGESCHOSS



OBERGESCHOSS



KELLERGECHOSS



LEISTUNGSBESCHREIBUNG IN KURZFORM FÜR DAS DOPPELHAUS IN HEILIGENEICH

- **Grundpreis einschließlich Vermessung**
- **Schalbetonkeller**
- **Ziegelmassivhaus belagsfertig**
- **Errichtung der Versorgungsleitungen**
- Baustelleneinrichtung, Baustellenräumung und Reinigung
- Sämtliche Erdarbeiten mit Aushub und Hinterfüllung
- Kanalisierungsarbeiten mit komplettem Hauskanalanschluss
- Zuleitungen für Strom, Telefon und Wasser
- Beton und Stahlbetonarbeiten (Fundament, Wände, Decken, Stiegen)
- Wärmedämmung auf Kelleraußenwänden
- Mauer- und Versetzarbeiten
 - 25cm Außenmauerwerk mit Planziegel
 - Innenmauerwerk, tragend - Planziegel 25 cm
 - Innenmauerwerk, nicht tragend - 10 cm Dünwandsteine
 - 20cm Vollwärmeschutzfassade
- Kamin, einzügig, komplett mit Kaminkopf fertig
- Dachstuhl
- Spenglerarbeiten
- Dachdeckerarbeiten
- Fenster und Terrassentüren
 - Kunststoff weiß/weiß
- Hauseingangstüre
 - Alu- weiß/weiß
- Haustechnik
 - Elektroinstallation komplett einschließlich Schalter und Steckdosen
 - Sanitärinstallation für Wasser und Abwasser
 - Heizung – Luftwärmepumpe
- Innenputz (EG und OG)
- Estrich (EG, OG, KG)
- PKW-Abstellplatz

Marktüberblick für Ihre Wohn- / Bau und Projektfinanzierungen



Sehr geehrte Damen u. Herren,

als spezialisiertes Unternehmen mit ausschließlichem Fokus auf den Bereich Finanzierungen möchten wir ihnen hiermit einen kurzen Überblick über die momentane Finanzierungslandschaft bieten.

Eine Finanzierung begleitet Sie eine lange Zeit Ihres Lebens, daher ist es wichtig diese auch an ihre persönlichen Wünsche, Ziele und Gegebenheiten anzupassen. Ein persönliches Gespräch ist daher notwendig, um die für Sie passende Finanzierungsform zu finden und um Ihnen ein Maximum an Sicherheit über die gesamte Laufzeit zu bieten.

Finanzierungsbeispiele je Euro 100.000,- (aktueller Stand 2010)

PRODUKT	Zinssatz	monatliche Rate
Bausparkassendarlehen / LZ 30 Jahre Zinsobergrenze 6% Variante I	ab 1,3%	162,50
Bausparkassendarlehen Variante II LZ 30 Jahre (bis 50 Jahre LZ möglich)	ab 2,4%	430,00 Rate bei 6% 620,00
Eurokredit LZ 25 Jahre (bis 40 Jahre LZ möglich)	ab 1,375	395,00 Rate bei 6% 653,00
Fixrate LZ 25 Jahre	ab 2,25%	Rate 570,00 Rate bei 6% 570,00
Wohn-/Baukredit LZ 5 Jahre	2,75%	Tilgend, Teiltilgend
Wohn-/Baukredit LZ 10 Jahre	3,60%	oder nur
Wohn-/Baukredit LZ 15 Jahre	4,10%	Zinszahlung möglich!!
Sie haben einen Finanzierungswunsch und möchten eine Fixierung der Zinsen über die gesamte Laufzeit?? 30 % Eigenmittel erforderlich !! Unten angeführt einige unserer Bausparvarianten	ab 1,95% möglich !!	Vereinbaren Sie einen unverbindlichen Beratungstermin
LZ 13 Jahre Alle Zinssätze fix über die gesamte Laufzeit	3,55%	816,00
LZ 20 Jahre Alle Zinssätze fix über die gesamte Laufzeit	3,95%	625,00
LZ 25 Jahre Alle Zinssätze fix über die gesamte Laufzeit	4,00%	556,00
LZ 29 Jahre Alle Zinssätze fix über die gesamte Laufzeit	3,95%	513,00

Wenn wir Ihr Interesse geweckt haben, kontaktieren Sie uns zwecks Terminvereinbarung.

Nutzen Sie die Vorteile dieses kostenlosen und unverbindlichen Gespräches mit Experten.

Uns zu fragen kostet nichts, uns nicht zu fragen vielleicht zu viel!!

Mit freundlichen Grüßen

Alfred Spitzer
Geschäftsführung

Mob.: +43 699-12256347
<mailto:alfred.spitzer@treffpunkt-finanzieren.at>



Ihre Finanzierungs-BERATER
www.treffpunkt-finanzieren.at