



Hornbacher Immobilien OG

BÜRO- UND GEWERBECENTER LOOSDORF

2.500 m² attraktive Büroflächen
direkt an der A1 gelegen

BÜRO- UND GEWERBECENTER LOOSDORF

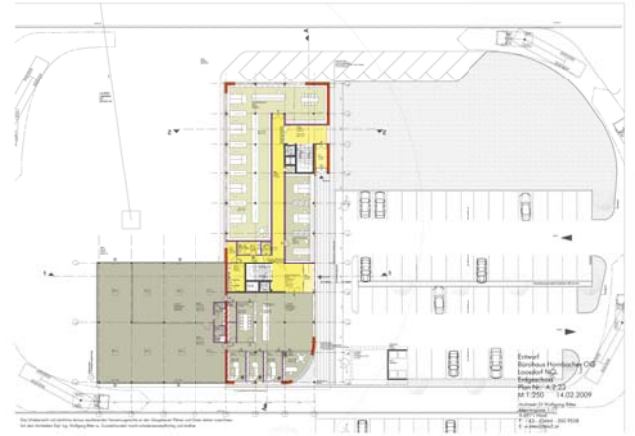
Standort: Gewerbepark Loosdorf

Vermietbare Gesamtfläche: ca. 2.500m²

Büro- und Lagerflächen

Fertigstellung: 1. Halbjahr 2010 (1. Abschnitt)

Eigentümer: Hornbacher OG



Planungsbeispiel

Flächenangebot: Flexible und variable Büro- und Lagereinheiten

Standortvorteile für Mieter:

- Moderne und hochwertige Büroinfrastruktur
- Gepflegte Außenanlage
- Parkplätze vorhanden
- Eingliederung in Gewerbepark
- Nahversorgung gegeben

Lage:

- Optimale Lage direkt an der A1
- Entfernung
Wien: ca. 80km (1 Std.)
St. Pölten: 20km (15 min.)
Linz: 105km (1 Std. 15 min.)

Kontakt und Information:

Marktgemeinde Loosdorf
0 27 54/63 84-0
www.loosdorf.at

Hornbacher Immobilien OG
Herr Istok Kutos: +43 (0)664/610 20 09
office@hornbacher-immobilien.at
www.hornbacher-immobilien.at

Lageplan:

