

Da sind wir daheim!

Gleich
Wohlfühl-Zuhause
sichern und sich
unter **02846/7015**
vormerken
lassen!



Visualisierung: Architekten Maurer & Partner ZT GmbH
Symbolbild inkl. Sonderausstattungen

REIHENHÄUSER in HOLLABRUNN

Sonnleitenweg 3a - 3i | 2020 Hollabrunn



Wir beraten Sie gerne!
02846/7015

WOHLFÜHLEN in HOLLABRUNN

Die Stadtgemeinde Hollabrunn liegt inmitten der traumhaften Landschaft des westlichen Weinviertels. Die Stadtgemeinde hat rund 12.000 Einwohner. Der Bauplatz befindet sich im Nordwesten der Stadt.

In Hollabrunn gibt es mehrere Kindergärten (mit Ganztagesbetreuung), über 20 unterschiedliche Schulen, angefangen von Pflichtschulen bis hin zu einer Vielzahl an diversen Höheren Schulen, aber auch ein breites Angebot an Aus- und Weiterbildungsmöglichkeiten.

In den Sommermonaten bietet das Familien-Erlebnisbad Hollabrunn Freizeitvergnügen für Jung und Alt. Von Mitte November bis Februar bietet die Stadtgemeinde eine Wintersportanlage für alle Eislaufbegeisterten.

Ein abwechslungsreicher Rundweg durch die Sitzendorfer Kellergasse in Hollabrunn und den angrenzenden Naturraum schildert an 25 Stationen die Erlebniswelt Kellergasse.

Die Stadtgemeinde verfügt über zahlreiche Einkaufsmöglichkeiten im Stadtkern als auch im Einkaufszentrum am Ortsrand.

Wien kann in rund einer Dreiviertelstunde per Auto erreicht werden.



Stadtgemeinde HOLLABRUNN

Hauptplatz 1, 2020 Hollabrunn

02952 21 02

stadtgemeinde@hollabrunn.gv.at

INFRASTRUKTUR

- Ärzte, Apotheken, Landesklinikum
- Gemeindeamt
- Bezirksgericht, Bezirkshauptmannschaft
- Arbeiterkammer, AMS, Finanzamt
- Österreichische Gesundheitskasse - Kundenservice Hollabrunn
- Banken, Postamt
- Rechtsanwälte, Notar
- Bahnhof

BILDUNG

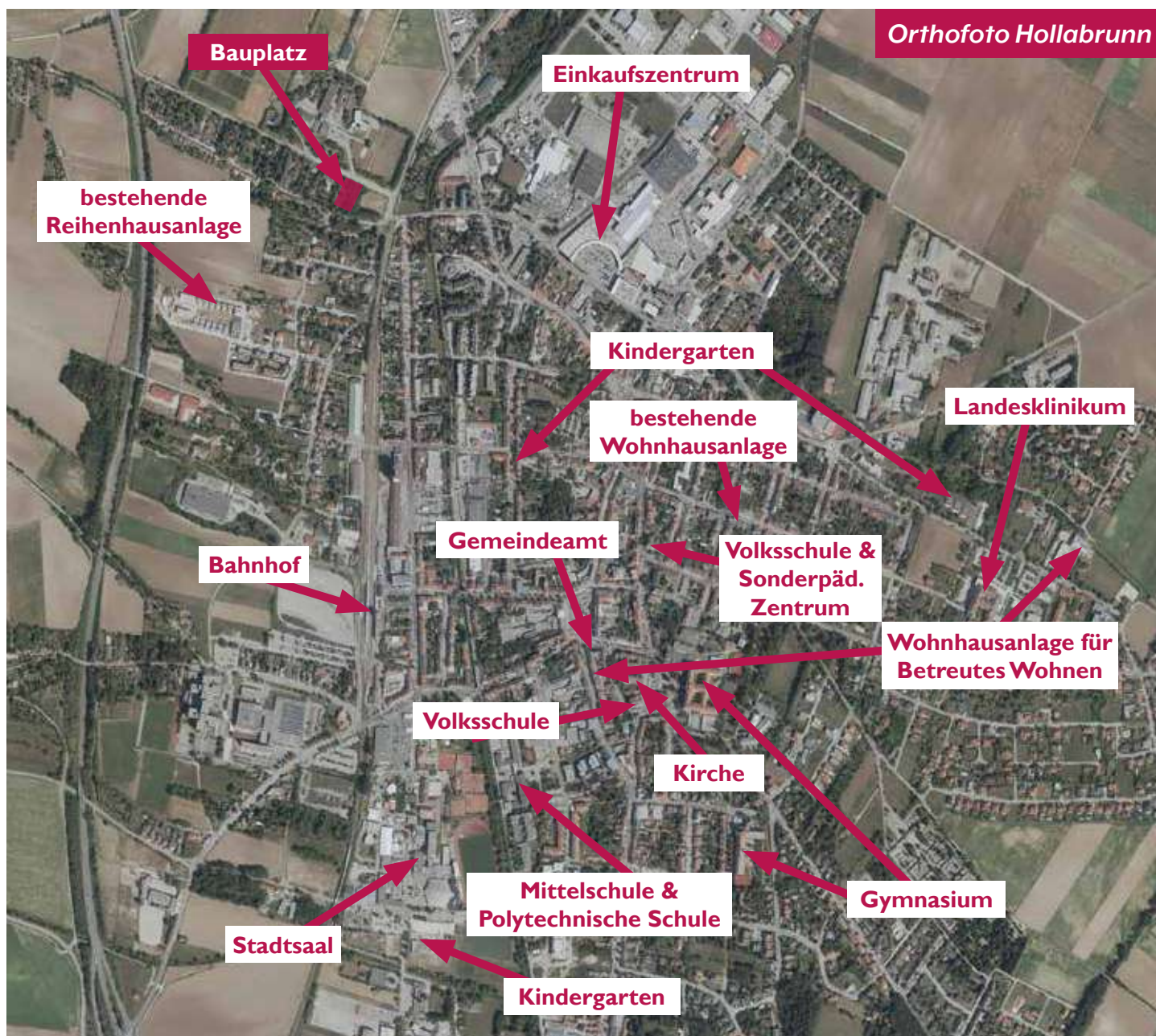
- Kindergärten
- Volksschulen
- Mittelschule
- Gymnasien
- div. weiterbildende Schulen

FREIZEIT

- Restaurants, Bars, Cafés
- Stadtbad
- Kunsteisbahn
- Einkaufszentrum, Supermärkte
- zahlreiche Vereine

MOBILITÄT

- westliches Weinviertel
- rund 20 Min. nach Stockerau
- rund 30 Min. nach Tulln
- rund 38 Min. nach Horn
- rund 45 Min. nach Wien
- rund 45 Min. nach Mistelbach
- rund 50 Min. nach St. Pölten



Die WAV (Gemeinnützige Bau- und Siedlungsgenossenschaft „Waldviertel“) errichtet in der Stadtgemeinde Hollabrunn eine weitere innovative Reihenhausanlage. Diese fügt sich lückenlos und mit den neuesten Energiesparstandards in das gegebene Ortsbild ein und bereichert so die Gemeinde.

Insgesamt entstehen 9 zweigeschossige Reihenhäuser mit jeweils ca. 104 m² Wohnnutzfläche. Alle Reihenhäuser werden in **Miete mit Kaufoption** vergeben, die zugewiesene Grundstücksfläche beträgt zwischen 149 m² und 250 m². Das offene Wohn-/Esszimmer mit Küchenbereich wird durch die in den Garten führende Terrasse erweitert. Für den nötigen Stauraum steht jeder Einheit eine Gerätehütte zur Verfügung. Die PKW-Stellplätze werden mittels zweier Carports überdacht, jedem Reihnhaus werden zwei Stellplätze zugeordnet.

PLANUNG

Architekten Maurer & Partner ZT GmbH

Kirchenplatz 3, 2020 Hollabrunn

www.maurer-partner.at

Reihenhausübersicht:

Top	Wnfl.	Grundstück	Zimmer	Terrasse	Garten	Abstellräume	Parkplatz	Eigenmittel ca.	Miete ca.
1	104 m ²	189 m ²	4	9 m ²	ja	2	2	€ 62.505,-	€ 1.278,-
2	104 m ²	250 m ²	4	9 m ²	ja	2	2	€ 82.635,-	€ 1.281,-
3	104 m ²	240 m ²	4	9 m ²	ja	2	2	€ 79.276,-	€ 1.278,-
4	104 m ²	153 m ²	4	9 m ²	ja	2	2	€ 50.335,-	€ 1.278,-
5	104 m ²	230 m ²	4	9 m ²	ja	2	2	€ 76.389,-	€ 1.281,-
6	104 m ²	149 m ²	4	9 m ²	ja	2	2	€ 49.071,-	€ 1.278,-
7	104 m ²	149 m ²	4	9 m ²	ja	2	2	€ 49.031,-	€ 1.278,-
8	104 m ²	149 m ²	4	9 m ²	ja	2	2	€ 49.045,-	€ 1.278,-
9	104 m ²	235 m ²	4	9 m ²	ja	2	2	€ 77.689,-	€ 1.281,-

Stand: November 2022

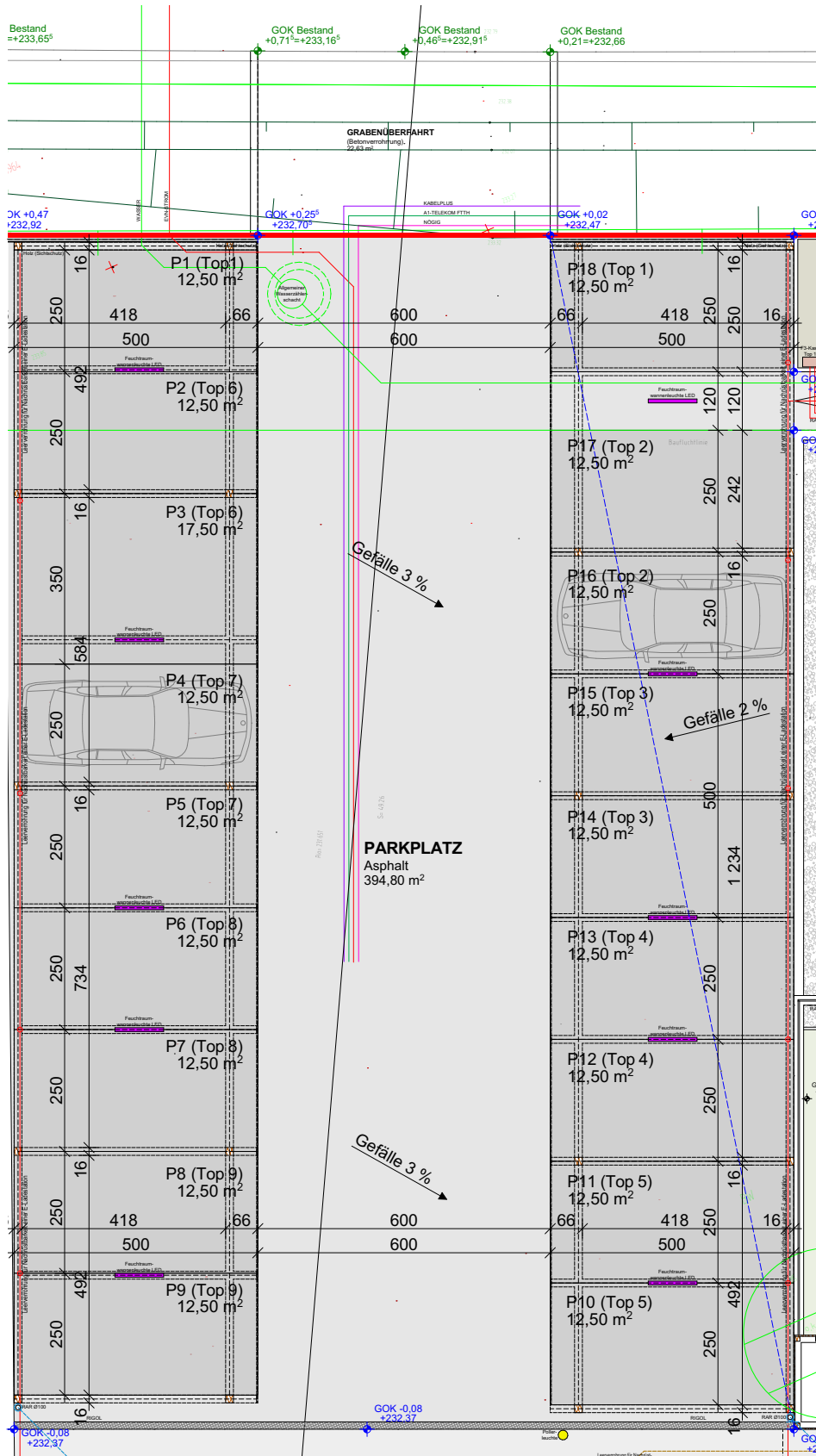
Die Berechnung basiert auf aktuellen Annahmen. Je nach Zinsentwicklung kann es zu Änderungen der tatsächlichen monatlichen Belastung kommen.

Die monatliche Gesamtbelastung beinhaltet auch die Betriebskosten, allerdings ohne Strom, Heizung und individuellem Wasserverbrauch.

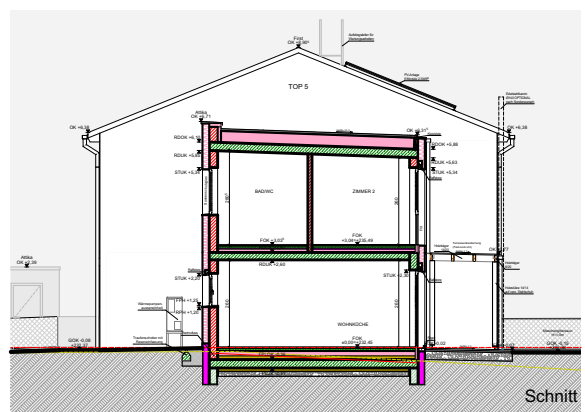
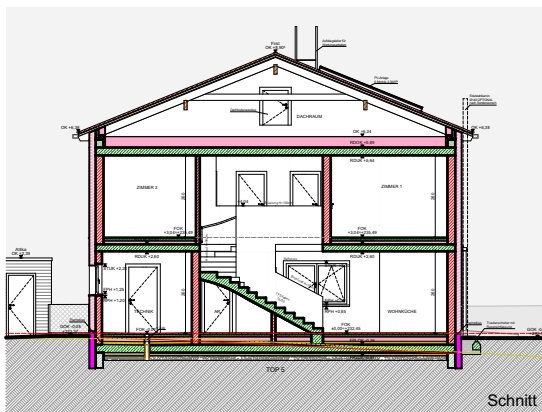
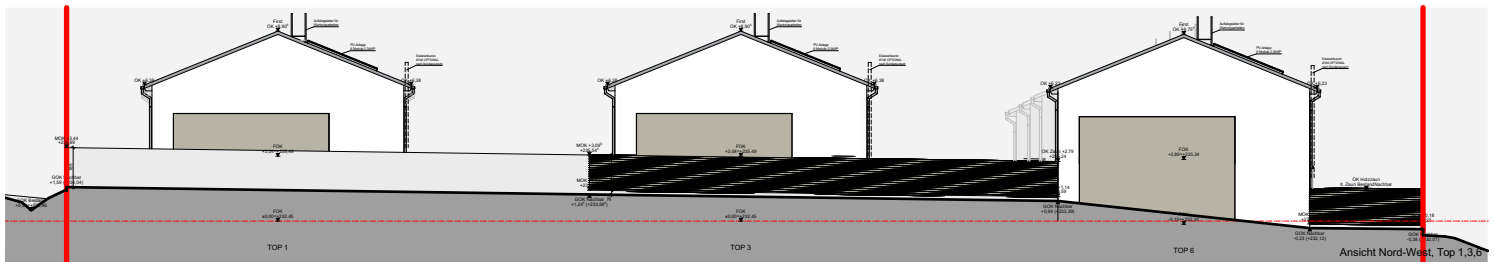
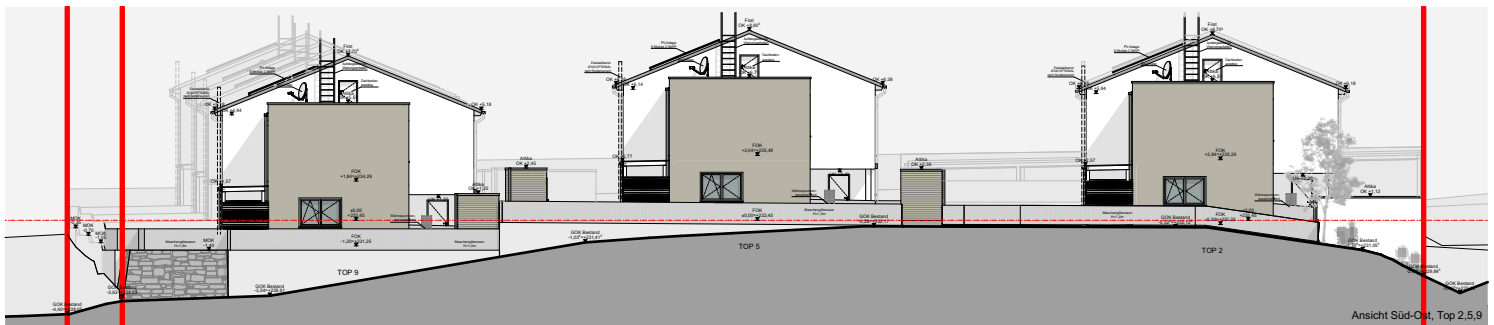


Visualisierung: Architekten Maurer & Partner ZT GmbH
Symbolbild inkl. Sonderausstattungen

Carport - Stellplatzzuordnung



Ansichten und Schnitte





Bau- und Ausstattungsbeschreibung

BAUWEISE

- Massivbauweise
- Niedrigenergiehaus (HWB_{rk}: 24,1 - 25,4 kWh/m²a)

LÜFTUNGSINSTALLATION

- kontrollierte Wohnraumlüftung mit Wärmerückgewinnung

HEIZUNGSINSTALLATION

- Luft/Wasserwärmepumpe mit Fußbodenheizung

SANITÄREINRICHTUNGEN

- Kunststoffbadewanne
- bodenebener Duschbereich mit Duschtrennwand
- Waschbecken
- Wand-WC mit Tiefspülkasten
- Sprossenheizkörper elektrisch betrieben

BAUTISCHLERARBEITEN

- furnierte Holztürblätter in Buche-Optik
- Holzzargen

FLIESENLEGERARBEITEN

- Verfliesung in den Sanitärräumen
- Wandverfliesung: Bad ca. 2,1 m Höhe, WC ca. 1,5 m Höhe
- Wandfliesen: weiß, Bodenfliesen: grau

MALER- UND ANSTREICHERARBEITEN

- weiße Wand- u. Deckenanstriche (Innendispersionsbasis)

FENSTERKONSTRUKTIONEN

- Kunststofffenster m. 3-fach Wärmeschutzisolierverglasung
- Außenfensterbänke: Alu
- Innenfensterbänke: kunststoffbeschichtet, weiß

ELEKTROINSTALLATIONEN

- Deckenauslässe, Steckdosen und Schalter siehe Plandarstellung
- Digitale SAT-Anlage für externen Receiver
- eigene Stromzähler pro Wohneinheit
- Glasfaser-Leerverrohrung für Telefon-/Internetversorgung (Der Anschluss ist vom Mieter selbst beim entsprechenden Anbieter zu veranlassen.)
- Photovoltaikanlage

SONNENSCHUTZ

- elektrisch gesteuerte Außenraffstore in allen Aufenthaltsräumen und Küche

BODENBELÄGE

- Fliesenbelag in Sanitär- und Technikräumen laut Plan
- Sonstige Räume: normgerechter Estrich gerichtet für die Verlegung von Bodenbelägen mit maximal 10 mm Aufbauhöhe (als Eigenleistung des Mieters !)

Wie komme ich zu meinem neuen DAHEIM?

INFORMIEREN

Sie suchen ein neues Zuhause? Dann sind Sie bei uns genau richtig! Die ersten Informationen zu unserem Angebot finden Sie auf unserer Webseite www.wav-wohnen.at. Natürlich beraten wir Sie auch gerne am Telefon unter 02846/7015 oder persönlich bei einem Beratungstermin.

VERGABE (Projekte in Bau/Planung)

Die Bauarbeiten des neuen Zuhauses schreiten voran und auch sämtliche Unterlagen und Kalkulationen sind fixiert. Nun folgt die Vergabe der Einheiten! Dazu werden die vorgemerkten Interessenten zu einem Vergabetermin eingeladen, wo persönlich die Einheiten zugeteilt werden.

RESERVIERUNG (fertige Projekte)

Die Besichtigung hat Sie bereits überzeugt, doch Sie brauchen noch etwas Zeit um sich der Sache sicher zu werden? Kein Problem! Wir können Ihre gewünschte Wohnung oder das erwählte Reihenhaus für zwei Wochen reservieren.

SCHLÜSSELÜBERGABE

Nun halten Sie den Schlüssel Ihres neuen Zuhauses in eigenen Händen! Unsere Mitarbeiter erklären Ihnen vor Ort alle technischen Details und fertigen ein Protokoll an.

WOHLFÜHLEN

Nun ist alles erledigt und Sie können jetzt Ihr neues Zuhause genießen. Wir wünschen viele schöne Stunden in den eigenen vier Wänden!


1
2
3
4
5
6
7
8
9


VORMERKUNG (Projekte in Bau/Planung)

Beim auserwählten neuen Zuhause handelt es sich um ein geplantes Projekt? Dann ist der nächste Schritt eine unverbindliche Vormerkung! Denn bei der Vergabe wird nach Vormerkdatum vorgegangen. Das heißt, wer zuerst kommt, mahlt zuerst! Sollte allerdings kein Interesse mehr bestehen, kann die Vormerkung natürlich wieder aufgehoben werden.

BESICHTIGUNG

Egal ob in Bau oder schon fertig, das zukünftige Zuhause möchten Sie natürlich selbst in Augenschein nehmen! Je nach Baufortschritt bzw. nach Verfügbarkeit vereinbaren wir mit Ihnen gerne einen Termin für eine Besichtigung.

VERTRAG

Sie haben sich für Ihr neues Zuhause entschieden? Gratulation! Nun sind die eigenen vier Wände zum Greifen nahe! Um einen Mietvertrag für Sie ausfertigen zu können, brauchen wir Unterlagen zu Ihrer Person. Sobald alles geprüft wurde, kann der Vertrag von Ihnen und von uns unterzeichnet werden.

HAUPTWOHNSITZ

Fast geschafft! Nur noch den Hauptwohnsitz im neuen Daheim melden und die Bestätigung an uns retournieren.

Finanzierung und Förderung

KOSTEN UND FINANZIERUNG

Die Herstellkosten der Wohnhaus- bzw. Reihenanlage bestehen aus den Grund- und Baukosten, sowie den Kosten für das Zubehör wie zum Beispiel PKW-Stellplätze, Loggia, Balkon, Terrasse, Garten.

MIETE (monatliche Rückzahlung)

Die Miete ist monatlich an die WAV zu entrichten (Bankeinzug, Zahlungsanweisung, Dauerauftrag, etc.) und setzt sich folgendermaßen zusammen:

- Kapitaltilgung + Zinsen - Förderungsdarlehen
- Annuität des zur Finanzierung beanspruchten Hypothekendarlehens
- Erhaltungs- und Verbesserungsbeitrag (zur Erhaltung und für Verbesserungsarbeiten an der Anlage)
- Rücklage von 2 % der vorstehend angeführten Entgeltbestandteile
- Umsatzsteuer
- Betriebskosten (genauere Aufschlüsselung im Absatz „Betriebskosten“)

Zur Miete kommen nur noch die Energiekosten (Heizung, Warmwasser, Strom) hinzu.

BETRIEBSKOSTEN

Die Betriebskosten sind in der Miete bereits enthalten und umfassen:

- Öffentliche Abgaben (Kanal-, Müll-, Wassergebühren, Grundsteuer)
- Versicherungsaufwand (Feuer-, Haftpflicht-, Leitungswasser- u. Sturmschadenversicherung, Katastrophenschutz)
- Kosten der Betreuung und Erhaltung der allgemeinen Bereiche (z.B. Stiegenhausreinigung, Kinderspielplatz, Grünflächenpflege, Winterdienst, Müllplätze, usw.)
- Wartungskosten (z.B. Brandschutzeinrichtungen, Wohnraumlüftung, usw.)
- Rauchfangkehrergebühr (je nach Objekt)
- Kosten für die Liftanlage

MIETE MIT KAUFPTION

Beim Finanzierungsmodell „Miete mit Kaufoption“ wird eine Wohnung bzw. ein Reihenhaus erst angemietet mit der Möglichkeit, drei Mal in 20 Jahren (frühestens nach 5 Jahren vom Erstbezug gerechnet) zu kaufen. Falls Sie sich dagegen entscheiden, können Sie natürlich auch Mieter bleiben. Somit ist dieses Finanzierungsmodell sehr flexibel und für jeden geeignet.

EIGENMITTEL

Die Eigenmittel sind mindestens in der Höhe der Grundkosten zu leisten und sind vor der Schlüsselübergabe zu bezahlen, da ansonsten die Wohnung/das Reihenhaus nicht übergeben werden kann.

Finanzierung und Förderung

WOHNUNGSVERGABE DURCH DAS LAND NIEDERÖSTERREICH

Bitte beachten Sie, dass in den NÖ Wohnungsförderungsrichtlinien dem Land Niederösterreich ein Vorschlagsrecht für die Vergabe jeder vierten, neu errichteten Wohneinheit zusteht. Jene Einheiten stehen zu einem uns nicht bekannten Zeitpunkt online auf <https://www.noewohnbau.at/wohnungssuche.html>. Falls Ihr gewünschtes Top unter die Vergabe des Landes Niederösterreich fällt, ersuchen wir um Ihre Onlinebewerbung direkt beim Land Niederösterreich.

FÖRDERUNG

Dieses Projekt wird mithilfe der NÖ Wohnbauförderung errichtet. Die Wohnungsförderung erfolgt mittels eines geförderten Bankendarlehens (Objektdarlehen), wobei das Land Niederösterreich dafür haftet und eine Zinsobergrenze zwischen 1 % und 3 % garantiert. Die Rückzahlung erfolgt über 31,5 Jahre nach einem fix vorgegebenen Tilgungsplan. Für die Errichtung eines Projektes streben wir prinzipiell nur die höchstmögliche Förderung an.

WOHNZUSCHUSS

Es besteht die Möglichkeit um Wohnzuschuss seitens des Landes Niederösterreich anzusuchen. Die Höhe des Wohnzuschusses richtet sich nach Familiengröße, dem Familieneinkommen, der Größe der Wohneinheit und dem monatlichen Wohnungsaufwand. Als unseren Service für Sie erledigen wir gerne das Ansuchen beim Land Niederösterreich. Dazu müssen Sie uns lediglich die Unterlagen für das jährliche Ansuchen zur Verfügung stellen. Der Wohnzuschuss wird in Form eines nicht rückzahlbaren Annuitätenzuschusses ausbezahlt. Wohnzuschuss können Personen mit österreichischer oder gleichgestellter Staatsbürgerschaft erhalten, die mindestens 5 Jahre ohne Unterbrechung in Österreich ihren Wohnsitz hatten.

EINKOMMENSRENZEN

Das Jahresnettoeinkommen darf folgende Beträge nicht überschreiten:

- für eine Person: € 50.000,-
- für zwei Personen: € 70.000,-
- pro Kind: € 10.000,-

HAUPTWOHNSITZ

Laut NÖ Wohnbauförderung muss in den geförderten Projekten der Hauptwohnsitz begründet werden. Dazu brauchen wir eine Bestätigung des Hauptwohnsitzes mittels unterfertigtem Meldezettel.

IMPRESSUM

Wir weisen darauf hin, dass sich bei den abgebildeten Visualisierungen, Plänen, Grundrissen, Ausführungen, Mieten und Eigenmittel im Zuge der Projektverwirklichung noch Änderungen ergeben können. Diese Broschüre dient lediglich zur Erstinformation. Es wird keine Garantie für die Richtigkeit bzw. Aktualität der Angaben übernommen. Stand: November 2022 (Vergabeplan: 25.02.2022 mit Änderungen vom 17.11.2022)

Finanzierungsbeispiele

Reihenhaus Top 7 | Wohnnutzfläche ca. 104 m²

Wnfl.	Eigenmittel	Erwach-sene	Kinder	Gesamtein-kommen (netto)	Miete	Wohnzu-schuss	Miete ab-zügl. Wohn-zuschuss
104 m ²	€ 49.031,-	1	1	€ 1.400,-	€ 1.278,-	€ 385,-	€ 893,-
104 m ²	€ 49.031,-	1	1	€ 1.500,-	€ 1.278,-	€ 310,-	€ 968,-
104 m ²	€ 49.031,-	1	2	€ 1.700,-	€ 1.278,-	€ 440,-	€ 838,-
104 m ²	€ 49.031,-	1	2	€ 1.800,-	€ 1.278,-	€ 350,-	€ 928,-
104 m ²	€ 49.031,-	1	2	€ 2.000,-	€ 1.278,-	€ 290,-	€ 988,-
104 m ²	€ 49.031,-	1	3	€ 2.100,-	€ 1.278,-	€ 495,-	€ 783,-
104 m ²	€ 49.031,-	1	3	€ 2.500,-	€ 1.278,-	€ 308,-	€ 970,-
104 m ²	€ 49.031,-	2	0	€ 1.500,-	€ 1.278,-	€ 385,-	€ 893,-
104 m ²	€ 49.031,-	2	0	€ 1.600,-	€ 1.278,-	€ 305,-	€ 973,-
104 m ²	€ 49.031,-	2	0	€ 1.800,-	€ 1.278,-	€ 205,-	€ 1.073,-
104 m ²	€ 49.031,-	2	1	€ 1.800,-	€ 1.278,-	€ 440,-	€ 838,-
104 m ²	€ 49.031,-	2	1	€ 1.900,-	€ 1.278,-	€ 345,-	€ 933,-
104 m ²	€ 49.031,-	2	1	€ 2.200,-	€ 1.278,-	€ 165,-	€ 1.113,-
104 m ²	€ 49.031,-	2	2	€ 2.000,-	€ 1.278,-	€ 495,-	€ 783,-
104 m ²	€ 49.031,-	2	2	€ 2.500,-	€ 1.278,-	€ 308,-	€ 970,-
104 m ²	€ 49.031,-	2	3	€ 2.500,-	€ 1.278,-	€ 572,-	€ 706,-
104 m ²	€ 49.031,-	2	3	€ 2.700,-	€ 1.278,-	€ 437,-	€ 841,-
104 m ²	€ 49.031,-	2	3	€ 3.000,-	€ 1.278,-	€ 272,-	€ 1.006,-

Miete: inkl. Betriebskosten + USt., exkl. Strom und Heizung, eventuelle Gemeindeabgaben

Der **Wohnzuschuss** des Landes NÖ ist abhängig von Familiengröße und Gesamtnettoeinkommen.

Anmeldeformular

Name:

Geburtsdatum:

Beruf:

Adresse:

Telefon:

eMail:

Staatsbürgerschaft:

Ehepartner (Lebensgefährte):

Geburtsdatum:

Beruf:

Adresse:

Kinder

Name: Geburtsdatum:

Name: Geburtsdatum:

Name: Geburtsdatum:

Name: Geburtsdatum:

(Familien-)Einkommen ca. netto monatlich €

(wird erhoben aufgrund des Wohnzuschusses der NÖ Landesregierung)

Ich interessiere mich insbesondere für:

Top Nr.

Sollte dieses Top nicht mehr frei sein, bin ich auch interessiert an:

Top Nr.

Top Nr.*

.....

Ort, Datum

* Bei mehreren Vormerkungen für das gleiche Top erfolgt die Reihung nach Anmeldedatum.

DA SIND WIR DAHEIM



Damit Sie zu **Ihrem DAHEIM** kommen, machen wir uns für Sie stark:

- ✓ Individuelle Kundenbetreuung
- ✓ Förderungsabwicklung
- ✓ Finanzierungsberatung
- ✓ Hausservice
- ✓ Hausverwaltung
- ✓ Planung und Ausführung

In den folgenden **BEZIRKEN**:

- ✓ Amstetten
- ✓ Gänserndorf
- ✓ Gmünd
- ✓ Hollabrunn
- ✓ Horn
- ✓ Korneuburg
- ✓ Krems
- ✓ Melk
- ✓ Mistelbach
- ✓ Mödling
- ✓ St. Pölten
- ✓ Waidhofen/Thaya
- ✓ Waidhofen/Ybbs
- ✓ Zwettl

