

KTORÉ ZO VZÁCNÝCH DIVO  
ŽIJÚCICH ZVIERAT UŽ  
BOLO NIEKOĽKOKRÁT  
SPOZOROVANÉ V LESE  
HOLLABRUNNER WALD?

- A: rys
- B: mačka divá
- C: vlk
- D: medveď hnedý



Použi, prosím,  
sivú pečiatku!



“ Divá sviňa pri hľadaní  
potravy využíva svoj mimoriadne  
vyvinutý čuch. ”

Použi, prosím,  
bielu pečiatku!





Je to mačka divá!



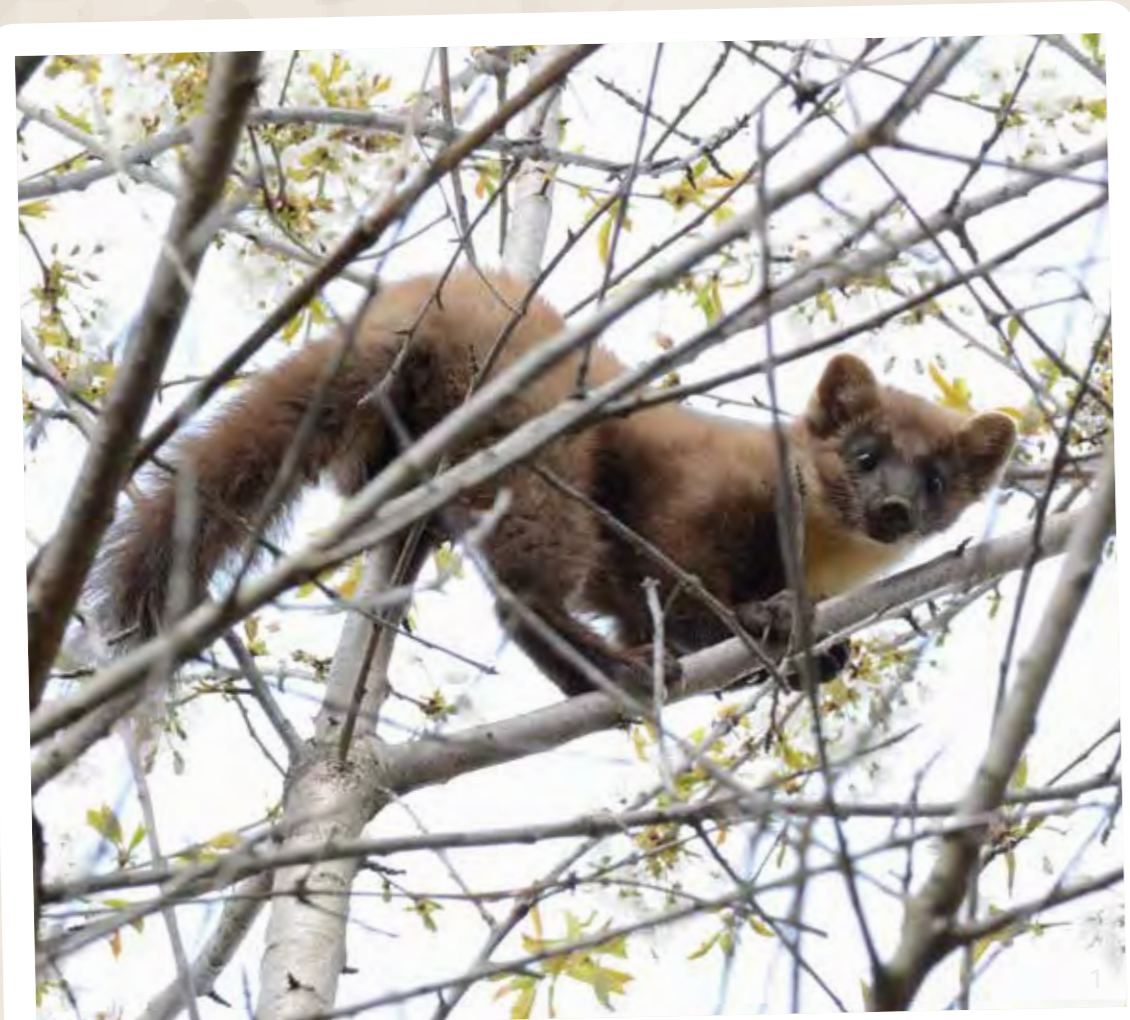
Mačka divá sa do Rakúska opäť vrátila asi po 50 rokoch. Toto mimoriadne plaché zviera bolo preukázateľne spozorované vo viacerých spolkových krajinách. Vyskytuje sa aj v Dolnom Rakúsku. Národný park Thayatal ako aj les Hollabrunner Wald významne prispievajú k opätovnému rozšíreniu tohto druhu vďaka svojim štruktúram, v ktorých tento živočích nachádza svoj habitat.



# NA STOPE

## STOPA, ČO OSTÁVA

Les Hollabrunner Wald je jedinečným miestom života pre mnohé živočíšne druhy: od najdrobnejšieho hmyzu cez rôzne druhy vtáctva až po veľké cicavce. Spoločným menovateľom všetkých týchto zvierat je ich schopnosť vedieť sa dobre skryť. Divé svine, srnce, ale tiež jazvece či líšky aj napriek veľkosti svojho tela dokážu byť pre ľudské oko takmer neviditeľné. Človek nadobudne pocit, akoby tieto zázračné tvory ukázali svoju prítomnosť iba vtedy, keď už nie sú prítomní žiadni diváci. Celkom utajené však neostávajú. Pri svojich prechádzkach zanechávajú svoje stopy odtlačené na vlhkej lesnej zemi. Dobré oko ich pri troške šťastia vie odhaliť.



Kuna lesná je vynikajúcou lezkyňou. Bleskovou rýchlosťou sa dokáže pohybovať v konároch stromov. Cez deň spí vo svojej skrýši, z ktorej vychádza von až za súmraku, keď si ide hľadať potravu.



Jazvec je dravcom z čeľade lasicovitých. Pri svojich potulkách lesom požiera takmer všetko, čo mu príde pod nos – rastliny rovnako ako aj drobné živočíchy. Ak sa cíti byť v ohrození, treba sa mať pred ním na pozore!



Srnce sú v Európe najmenším a najrozšírenejším druhom z čeľade jeleňovitých. Stavbou svojho tela sú perfektne prispôsobené pre život v hustom lesnom poraste. V prípade ohrozenia mieria rýchlymi skokmi do krovia, kde hľadajú úkryt.



Veverice trávia väčšinu svojho života vysoko v korunách stromov, kde hniezdia a ukryávajú sa pred dravcami. Dolu na zem zídu iba ak hľadajú potravu.



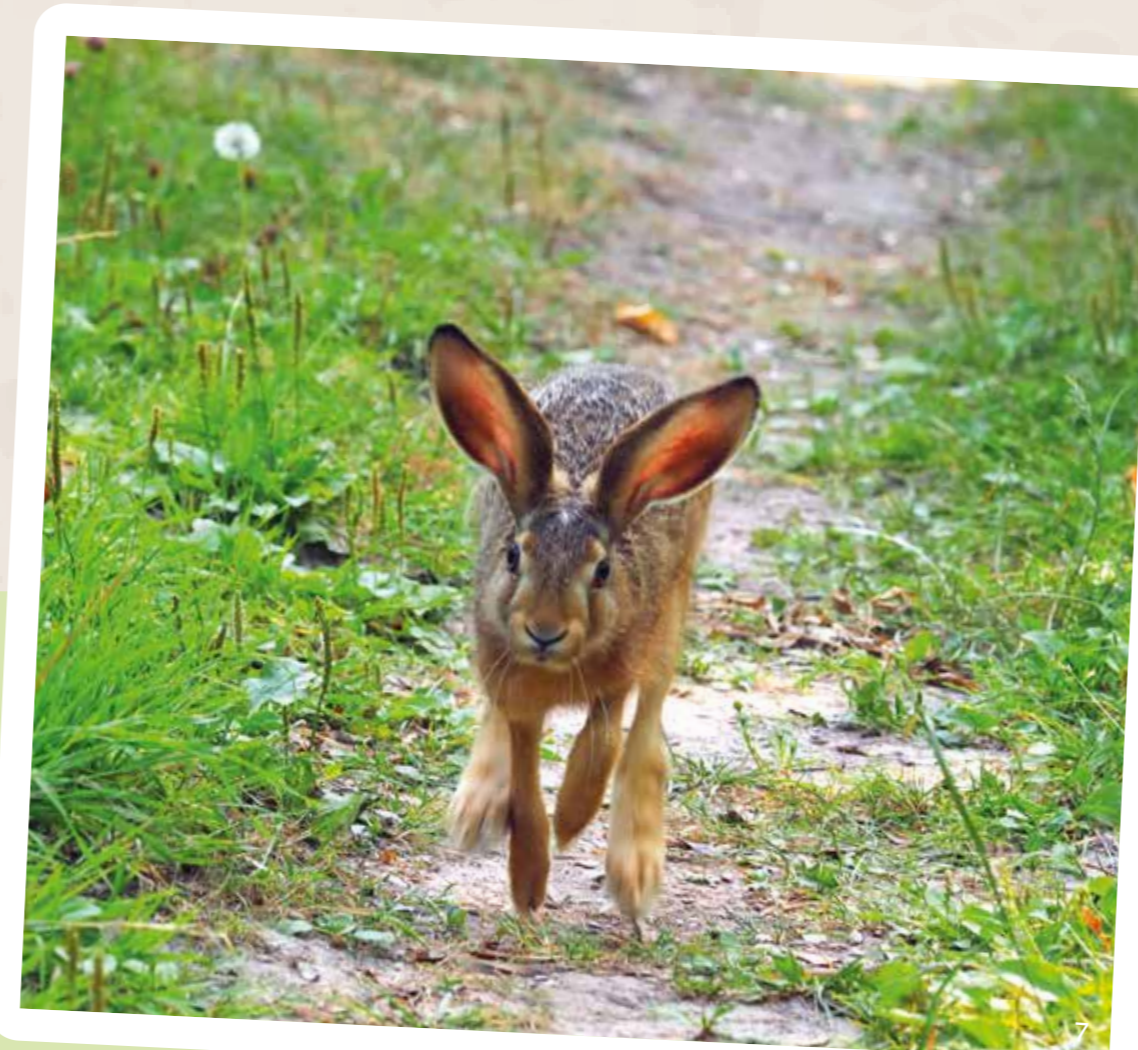
My zvieratá máme radi ticho a pokoj. Preto sa zvykneme utiahnuť do tých najodľahlejších kútov lesa. Von z húštiny si trúfneme predovšetkým pri súmraku či v noci. Naše stopy na vlhkej lesnej zemi na druhý deň potichu svedčia o tom, že tu sme. Ide o odtlačky našich buď kopýt alebo labiek. Zo stopy možno prečítať, ako kladieme svoje nohy pri chôdzi či v behu. Vyskúšaj to sám – použi razítko a urob ním niekoľko odtlačkov do piesku!



Mačka divá robí česť svojmu menu: ozajstná divá mačka sa totiž nedá domestikovať. Vyhyba sa človeku a je mimoriadne plachá.



Líška hrdzavá je mimoriadne adaptabilná na zmeny vo svojom životnom priestore. Tento fakt rovnako ako aj to, že líška v Európe v podstate nemá žiadneho prirodzeného nepriateľa, viedli k tomu, že líšky sú v súčasnosti mimoriadne rozšírené.



Zajac poľný nachádza pre seba v lese veľa výhod: vhodné životné podmienky, ochranu pred predátormi a tiež bohatú nádielku potravy: výhonky, pučičky a lístky.



Divá sviňa sa pohybuje v lese v skupinách. Svojim rypákom ryje v lesnej zemi, kde hľadá potravu. Riadi sa pritom svojim vynikajúcim čuchom. Prasatá sa pre tento svoj mimoriadne vyvinutý čuchový zmysel zvykne využívať ako hľadači hluzoviek.

