



HOLLERHOF

MACHT HOLLABRUNN DEN HOF

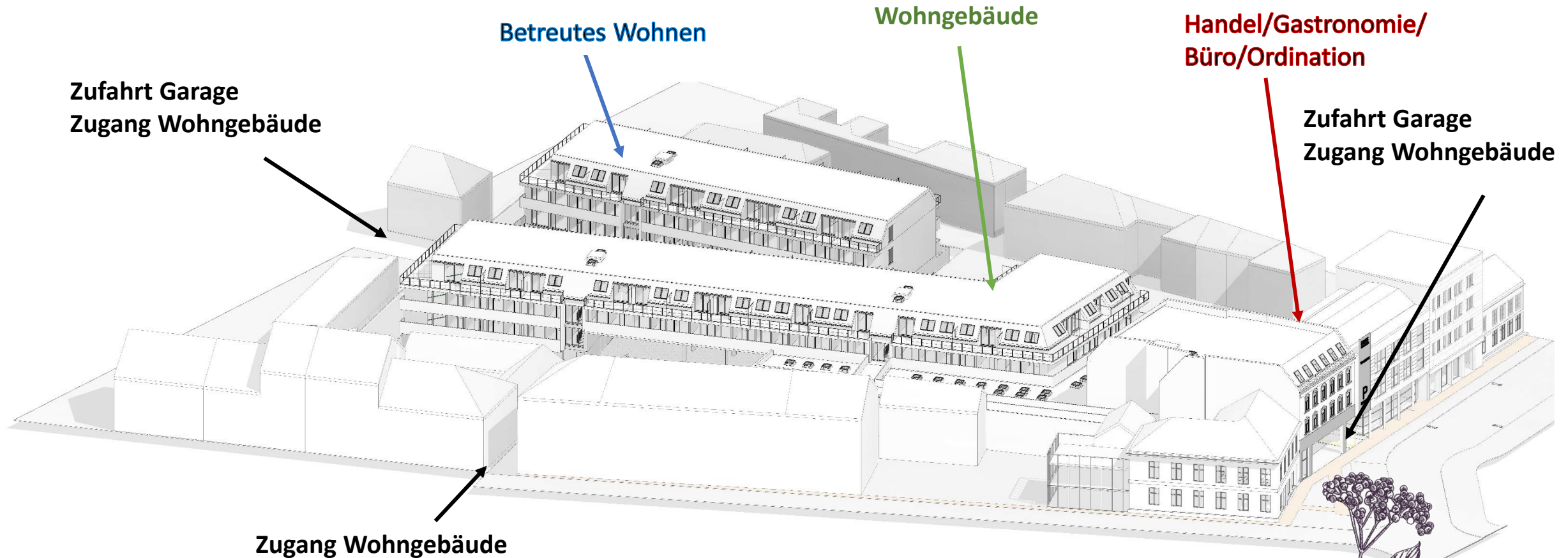
Hollerhof



Der Name „Hollerhof“ ist abgeleitet von den regionalen Hollerbüschen, als alte Kultur- und Heilpflanze, sowie von der traditionellen Hofform des Weinviertler Streckhofes.



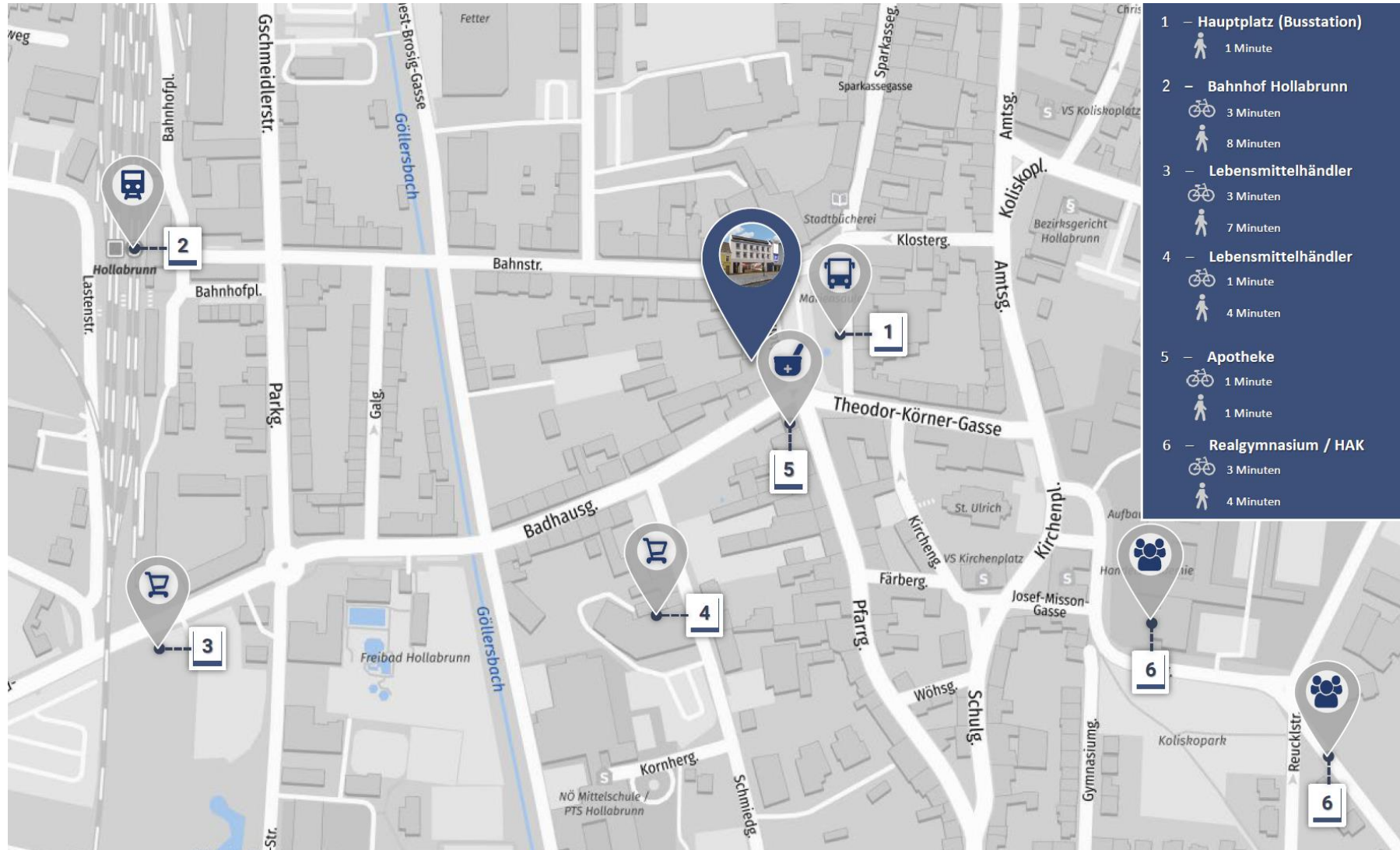
Hollerhof



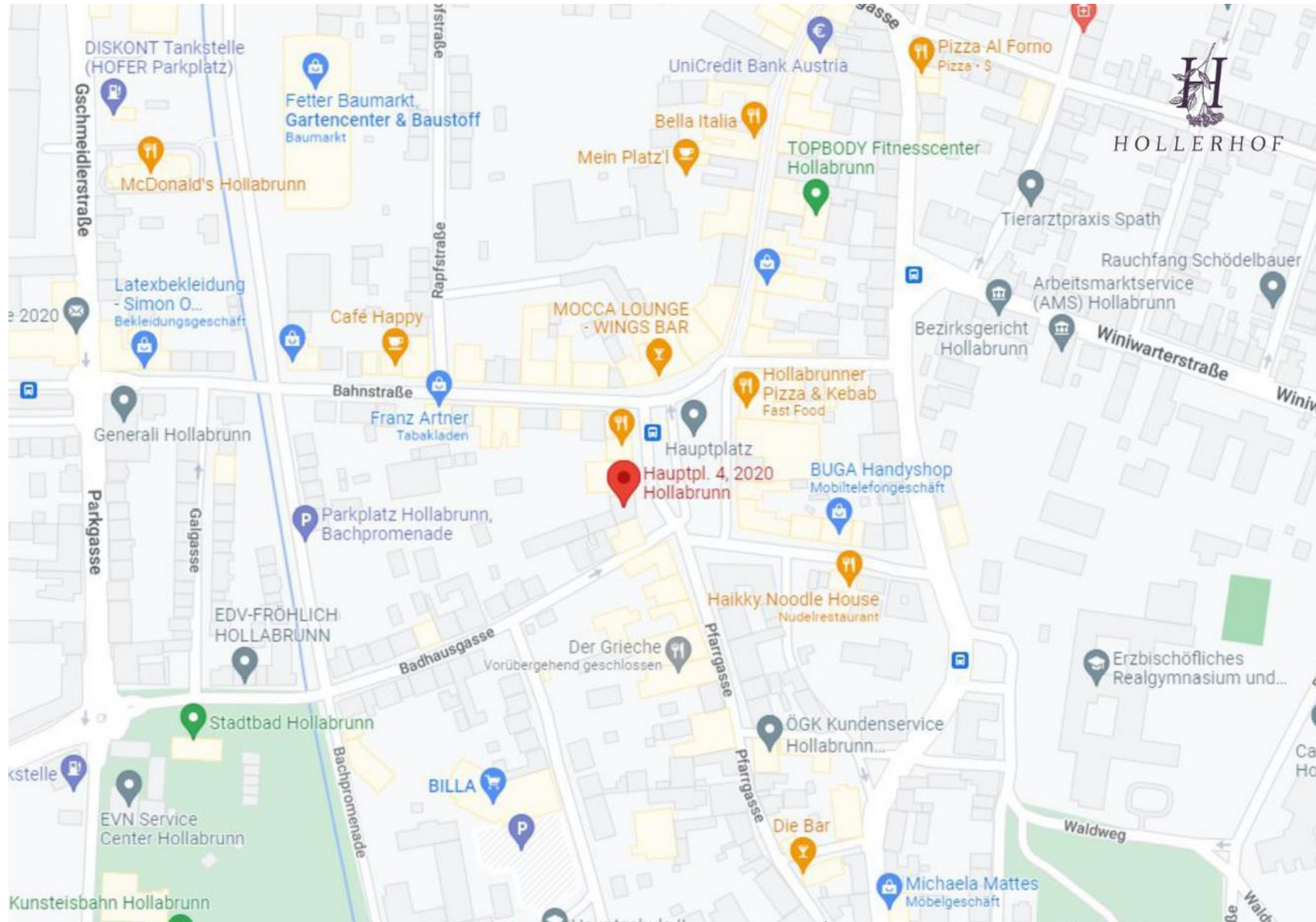
Neben dem heimischen Bezug mit Schwerpunkt auf „Wohnen im Zentrum“ wurde auch großes Augenmerk auf das Handwerk und Gewerbe inklusive Handel und Verkauf von Produkten aus der Gegend als zentraler Bezug des Hollerhofes gelegt.



Hollerhof



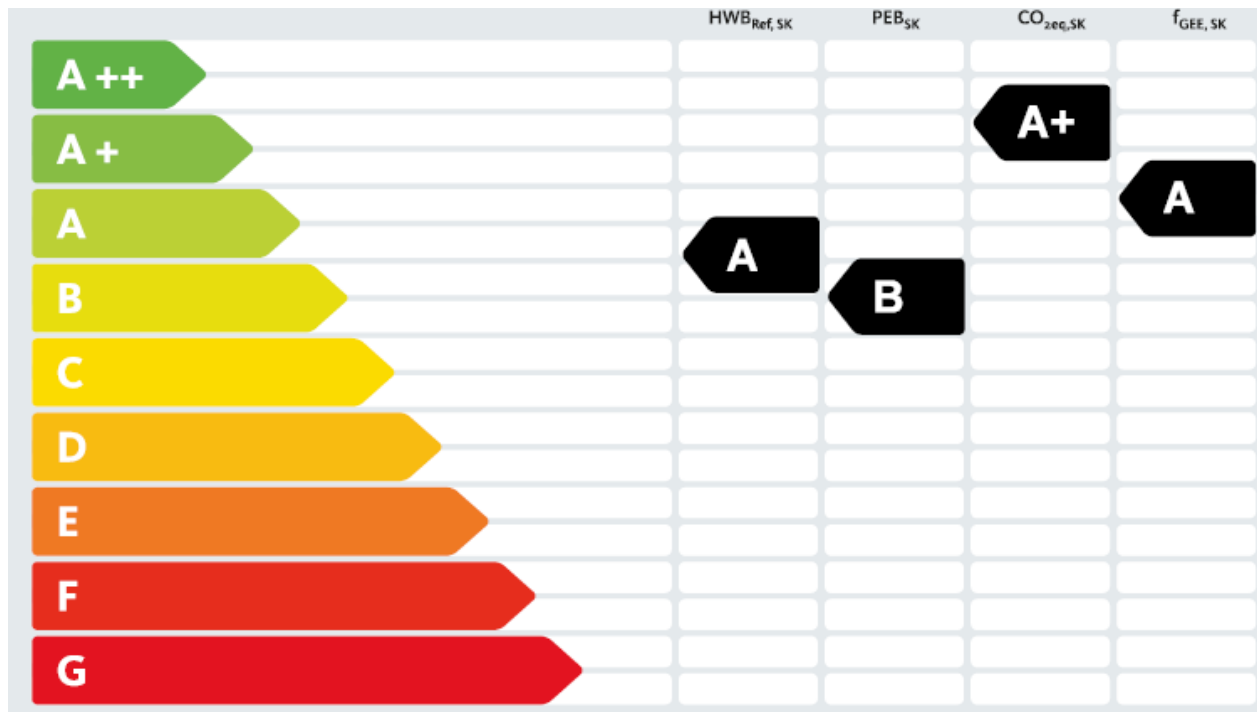
Hollerhof



HOLLERHOF
MACHT HOLLABRUNN DEN HOF

Energieeffizienz am Hollerhof

- Grüne Fernwärme
- 180 kWp Photovoltaikanlage
- Gesamtenergieeffizienz-Faktor A



ÖGNI-Zertifizierung des Hollerhofes



Grafik: Copyright DGNB

Betreutes Wohnen am Hollerhof

in Kooperation mit:



ÖSTERREICHISCHES ROTES KREUZ

NIEDERÖSTERREICH

Aus Liebe zum Menschen.



HOLLERHOF

MACHT HOLLABRUNN DEN HOF

Betreutes Wohnen am Hollerhof

Betreutes Wohnen ist eine besondere Wohnform, die Selbstständigkeit, Selbstbestimmtheit und Sicherheit verbindet und so lange wie möglich fördert.



Quelle: roteskreuz.at



Betreutes Wohnen am Hollerhof

Mit dem Betreuten Wohnen kann älteren Menschen auch bei einer Veränderung des gesundheitlichen Zustandes verbunden mit einem zunehmenden Bedarf an Hilfestellung ein Verbleib in ihrer vertrauten Umgebung gewährleistet werden.

Durch gemeinsame Aktivitäten können sich die Bewohner/innen ganz nach Wunsch in das soziale Leben der neuen Hausgemeinschaft einbringen.



Quelle: roteskreuz.at



Betreutes Wohnen am Hollerhof

DIE BASISLEISTUNGEN UMFASSEN:

- 1x wöchentlich persönliche Kontaktaufnahme mit den Bewohner_innen
- Sprechstunde mit einer diplomierten Pflegefachkraft für gesundheits- und pflegerrelevanten Themen (1x im Monat)
- Information, Beratung und Unterstützung bei Fragen zu Freizeitangeboten, Wahlleistungen und organisatorischen Angelegenheiten
- Organisation von Aktivitäten zur Förderung des Gemeinschaftslebens
- Vermittlung von Tages-, Kurzzeit- und Übergangspflege
- Unterstützung bei der Vermittlung von Wahlleistungen (Reinigung, Friseur, Fußpflege, Rufhilfe, Zuhause Essen)

Quelle: roteskreuz.at



Betreutes Wohnen am Hollerhof

Für maßgeschneiderte Sicherheit und Betreuung können die Basisleistungen je nach Bedarf um eine Reihe zusätzlicher Angebote des Roten Kreuzes erweitert werden.

ZUSÄTZLICHE ANGEBOTE:

- Zuhause Essen
- Pflegebehelfe
- Rufhilfe
- Hauskrankenpflege
- Heimhilfe
- Besuchs- und Begleitsdienst
- Betreutes Reisen
- u.v.m

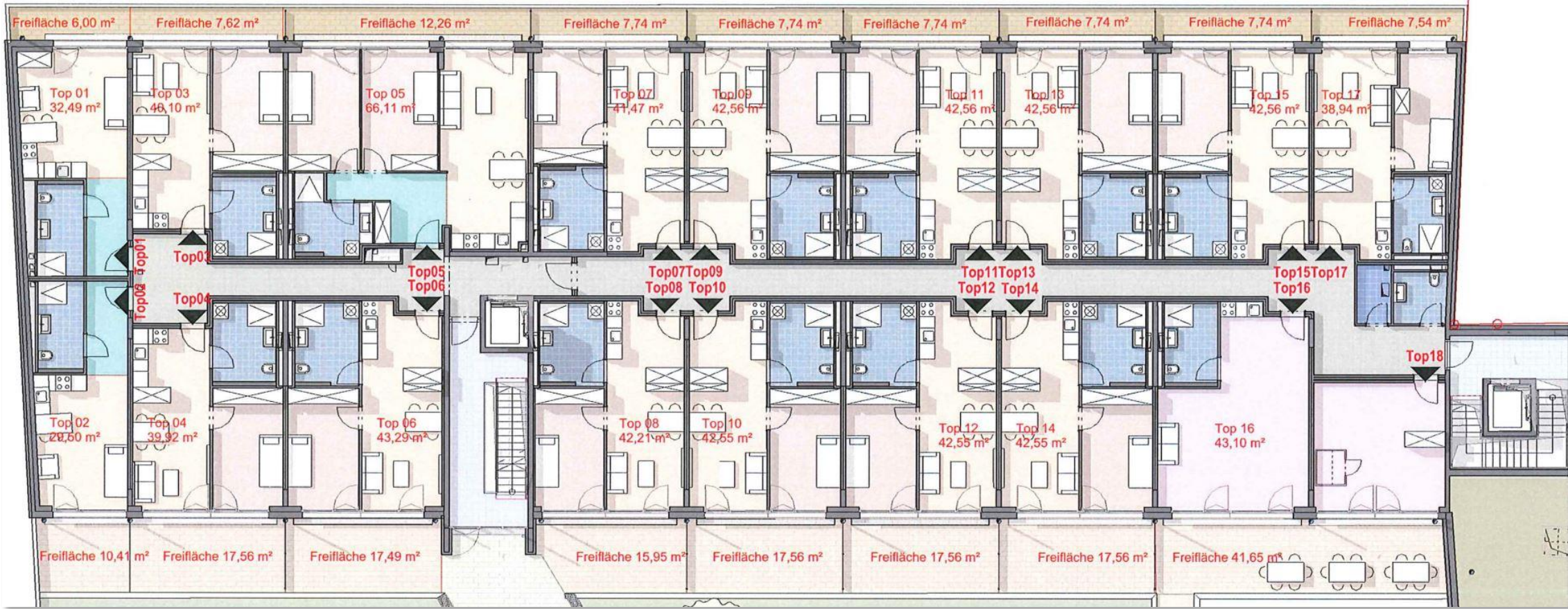
Wir stehen Ihnen gerne für Fragen und Buchungen von Wahlleistungen zur Verfügung.

Quelle: roteskreuz.at



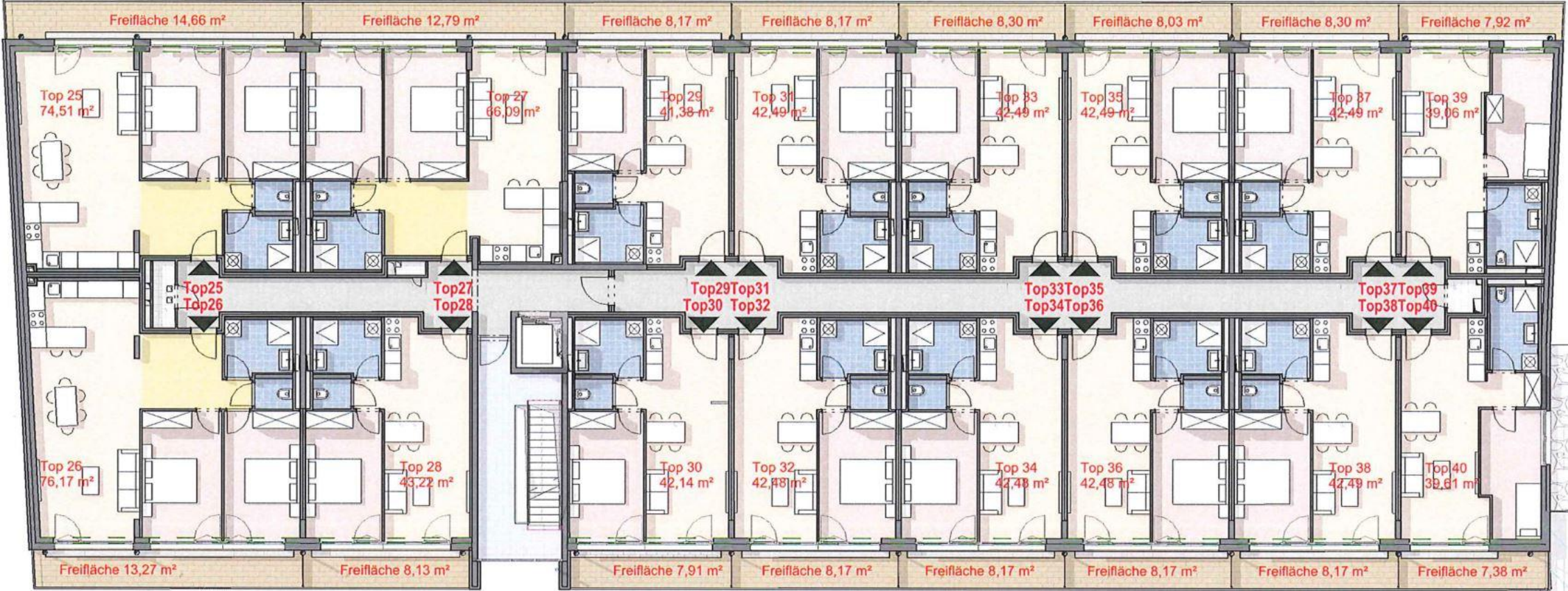
Betreutes Wohnen

1. OG



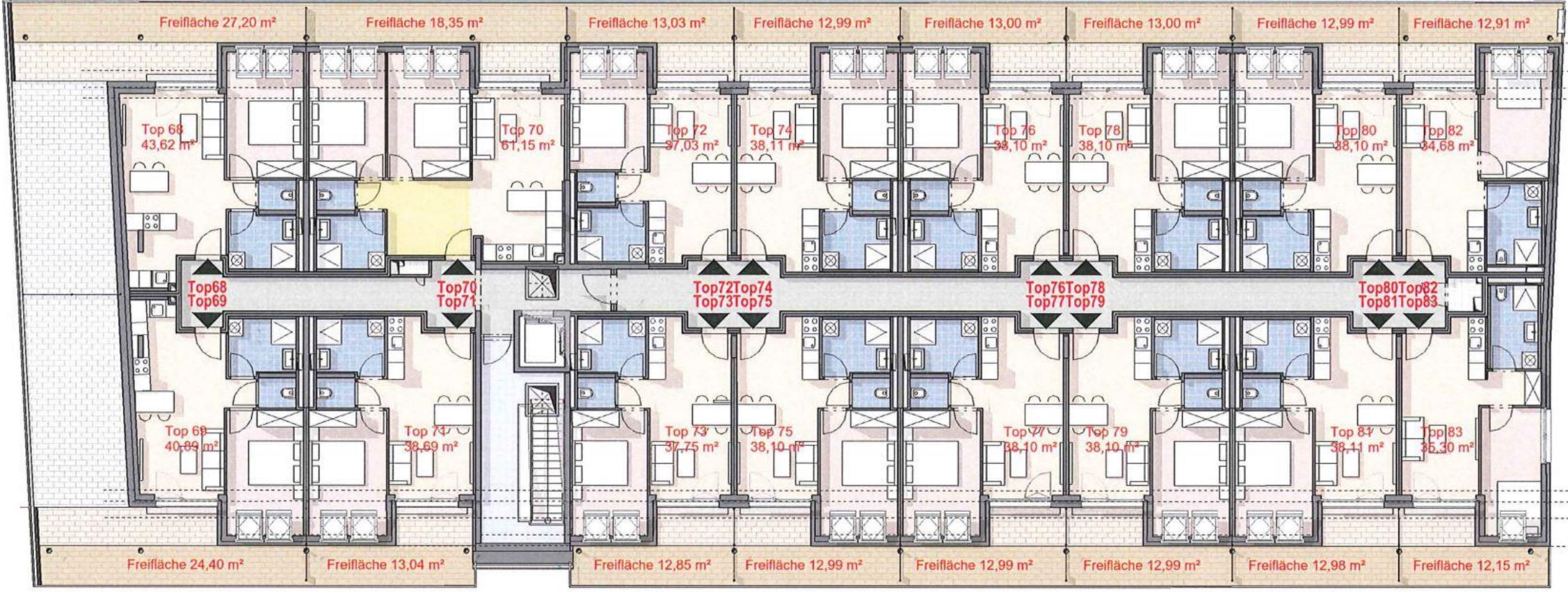
Betreutes Wohnen

2. OG



Betreutes Wohnen

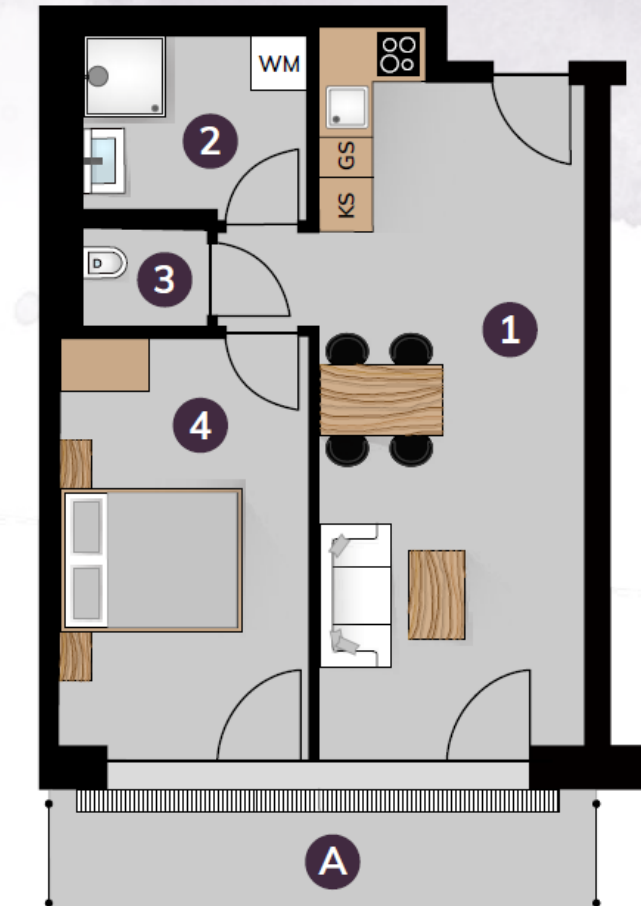
DG



Betreutes Wohnen

Musterwohnung

	Bezeichnung	m ²
1	Wohnküche	23,75
2	Badezimmer	4,81
3	WC	1,47
4	Schlafzimmer	12,46
	Wohnfläche	42,49
A	Balkon	8,17



Betreutes Wohnen

Musterwohnung



Betreutes Wohnen

Musterwohnung



Betreutes Wohnen

Musterwohnung



Betreutes Wohnen

Musterwohnung



Wohnen am Hollerhof



58 Wohnungen

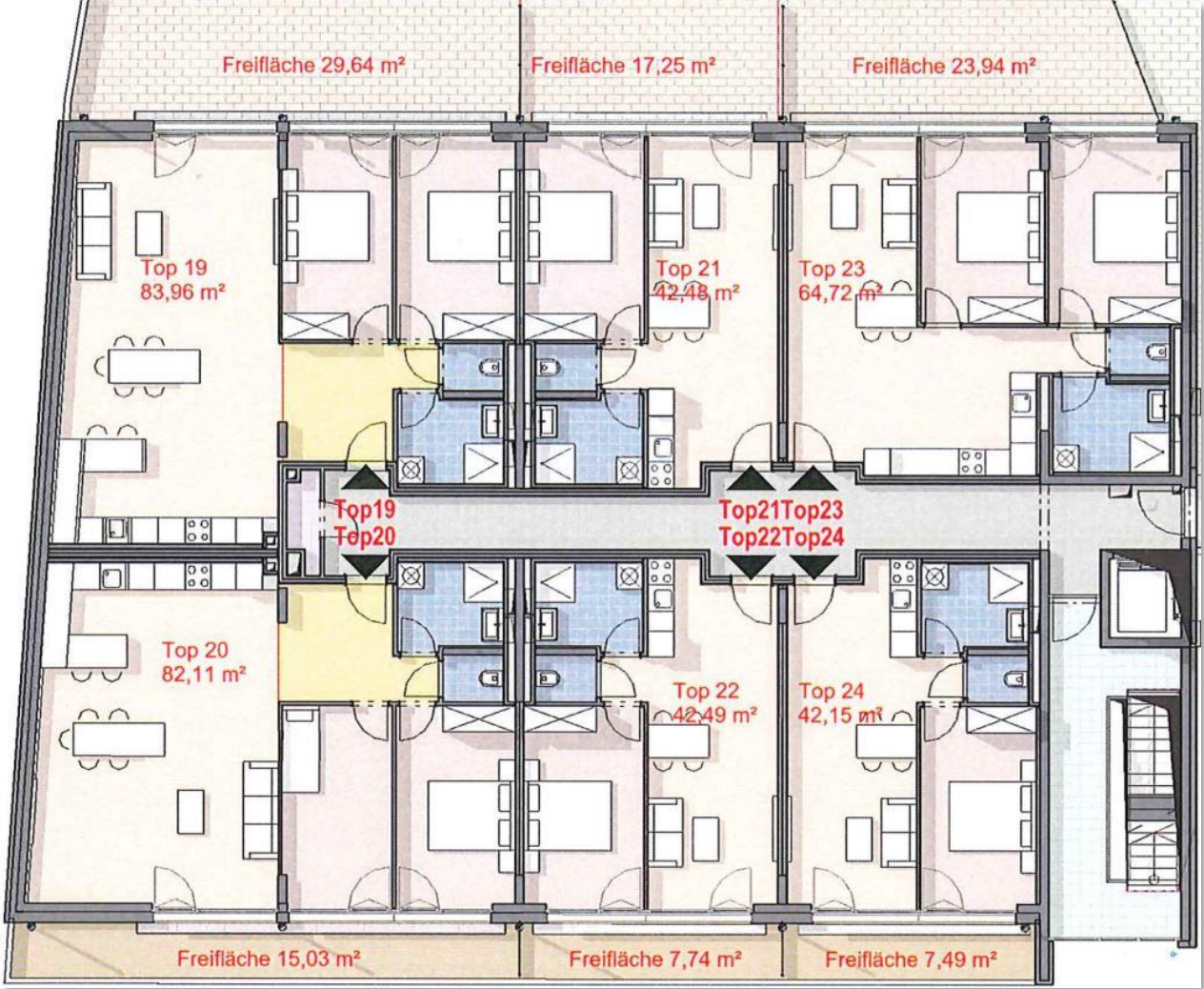
Passender Wohnraum für Jung & Alt

Selbstbestimmt & sicher durch den Alltag im Hollerhof



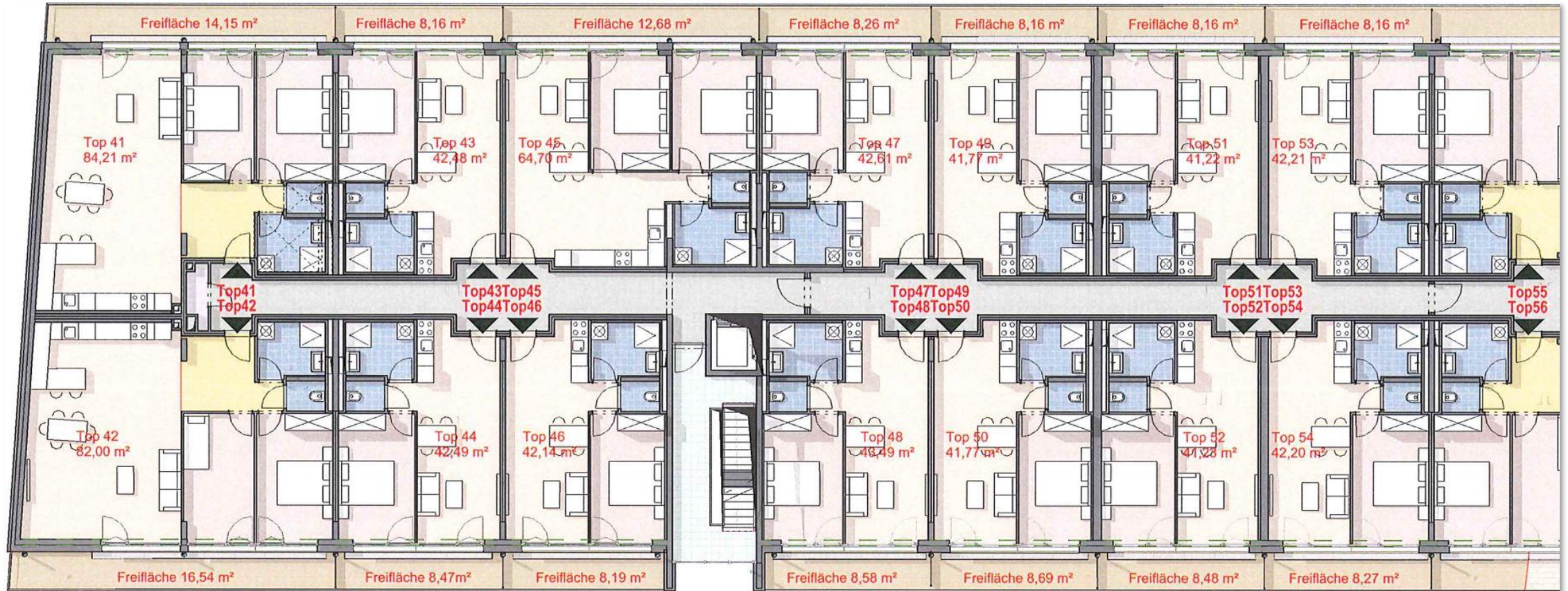
Wohnen

1. OG



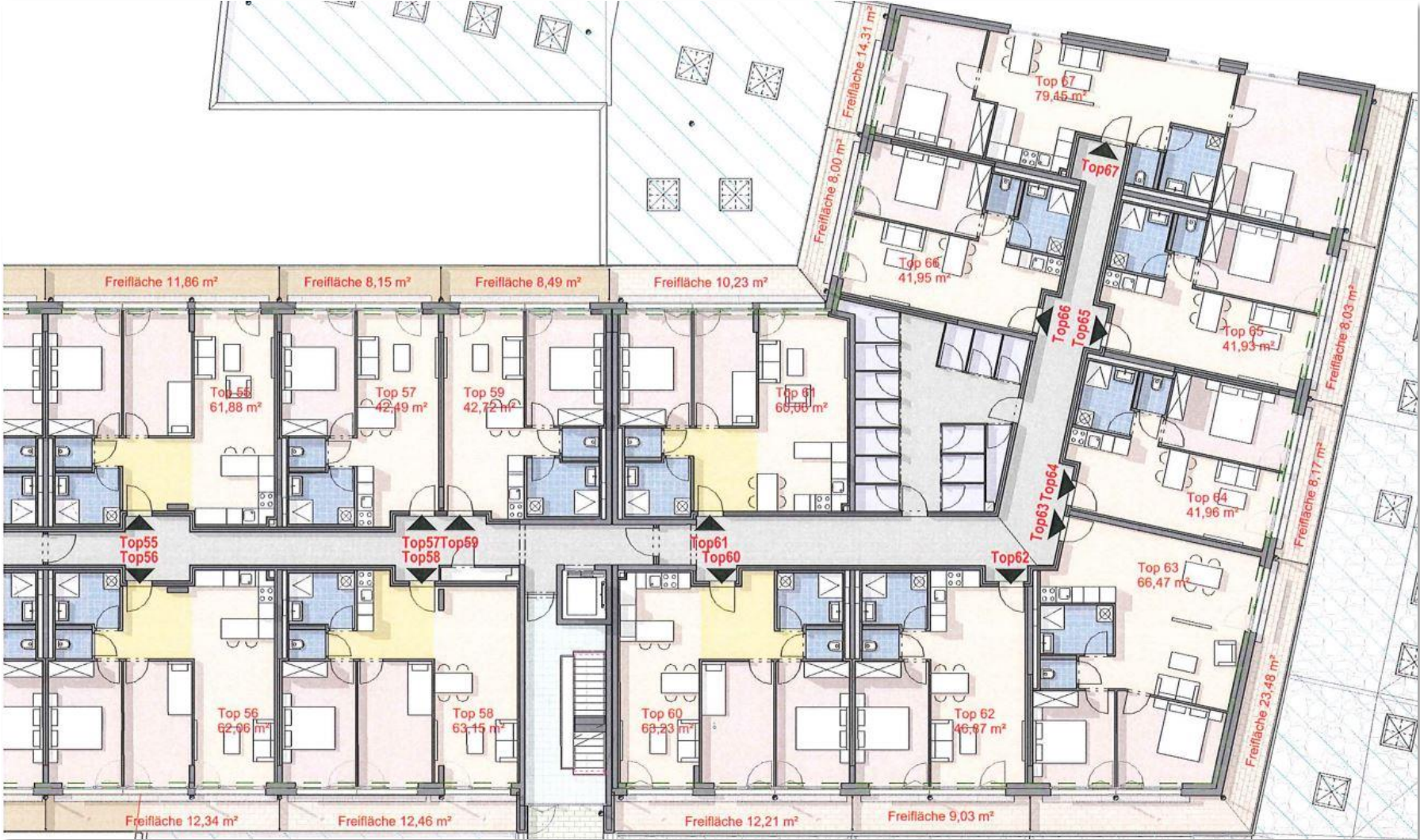
Wohnen

2. OG



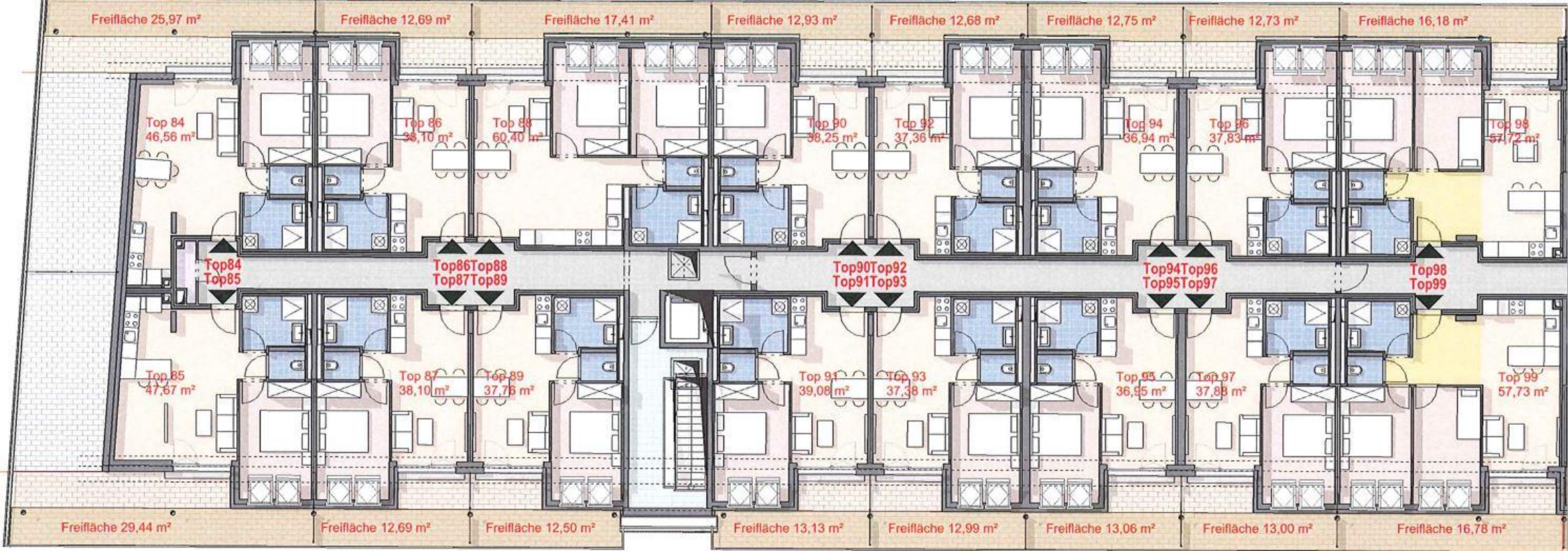
Wohnen

2. OG



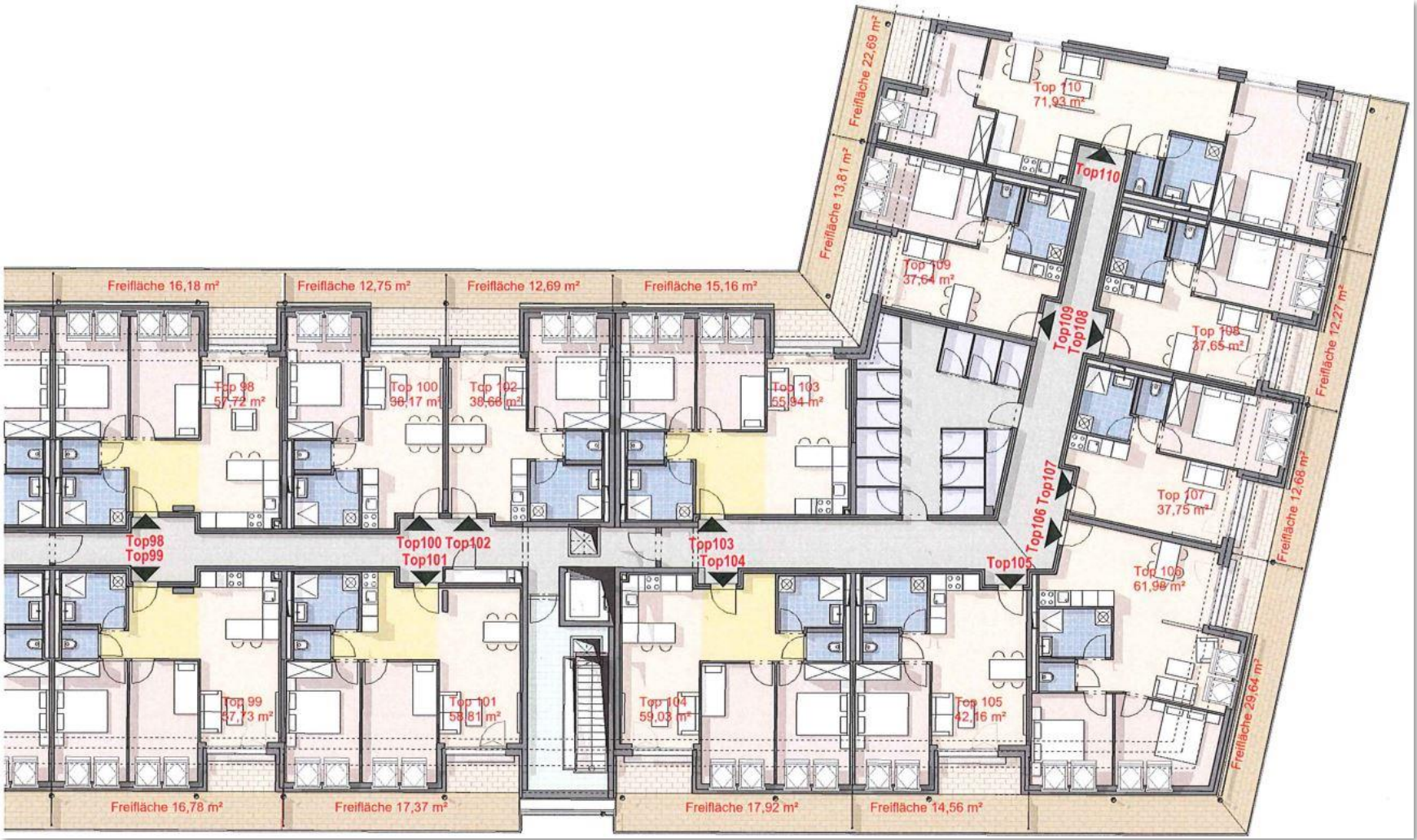
Wohnen

DG



Wohnen

DG











Betreutes Wohnen

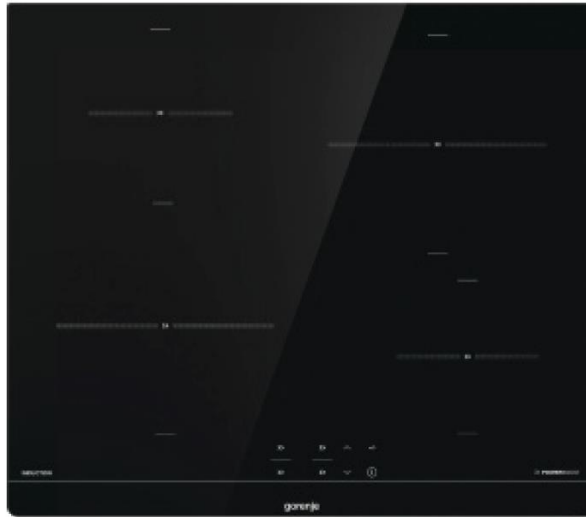
Küchengeräte

DIS35023

Einbaugeschirrspüler vollintegrierbar



Induktions-Kochfeld
IT640BSC



BHI611ES

integriert



Einbaubackofen
BO6737E02X



RBI4122E1

Einbau-Kühlschrank, integrierbar





Lebensgefühl

Barrierefrei erschlossen
mit großzügiger
Planung für
Möglichkeit
zum Ausdruck
Ihres persönlichen Lebensgefühls



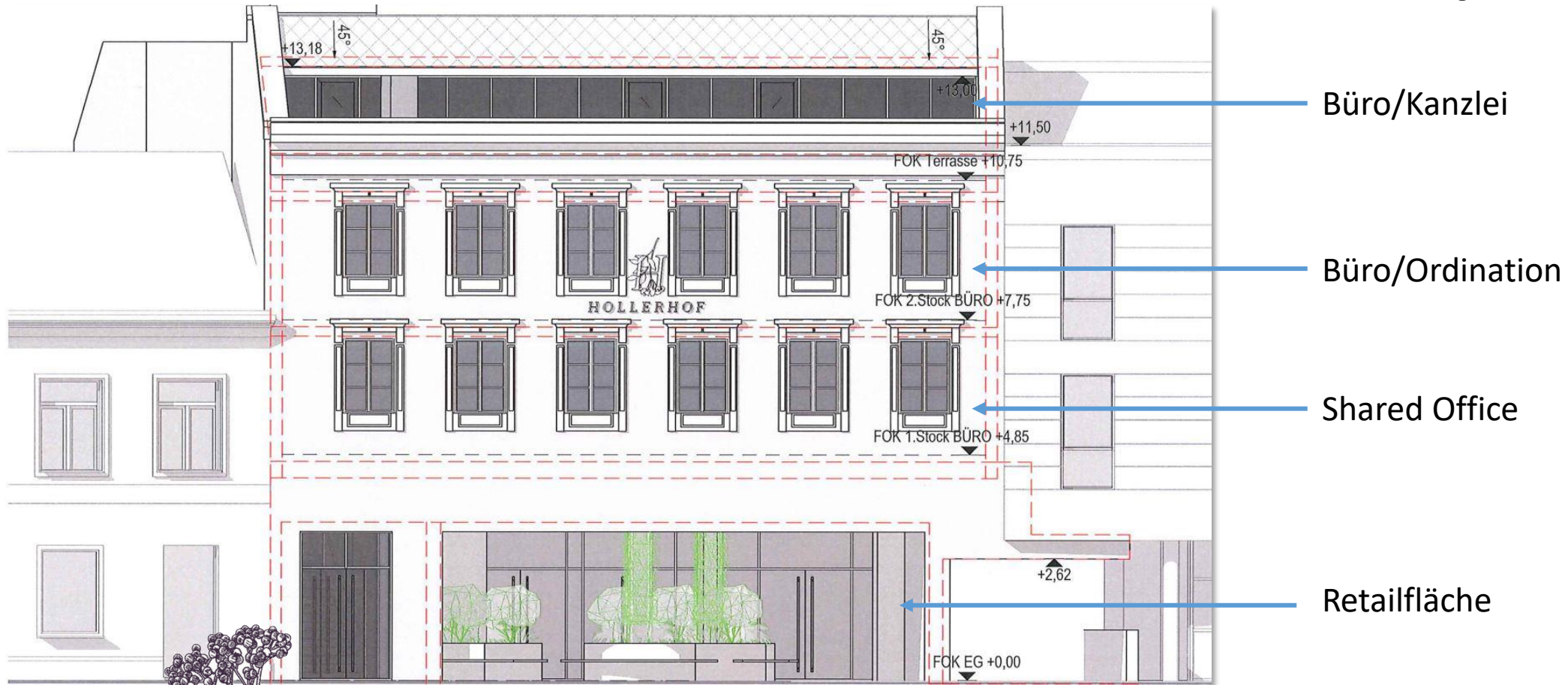
Gewerbe am Hollerhof



Gewerbe am Hollerhof



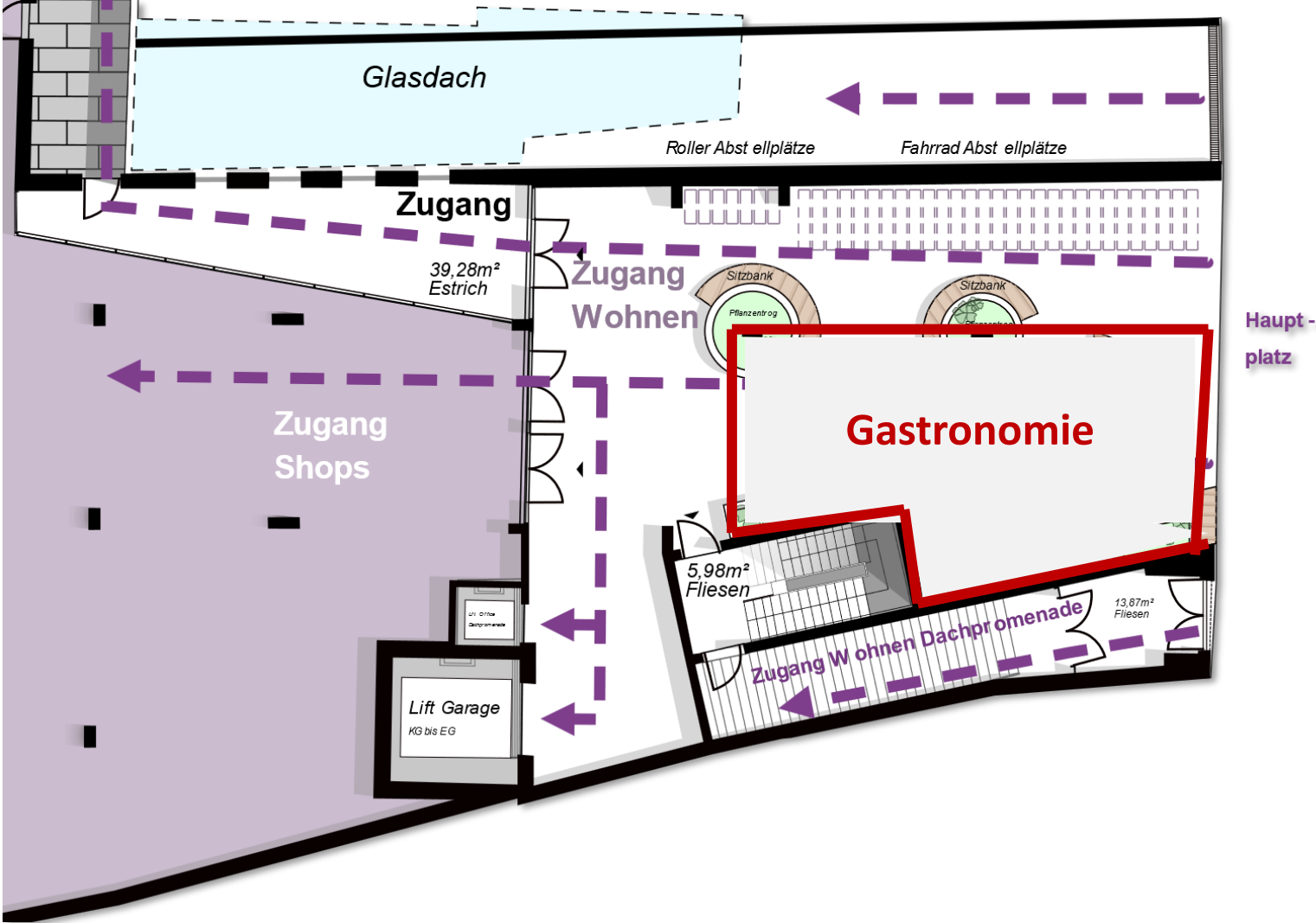
Business Hotspot



Ihre Geschäftsadresse in bester Lage.
Ordinations- & Büroflächen auf ca. 1.300m².
Unternehmerische Flexibilität durch die Stellplätze im Untergeschoß.

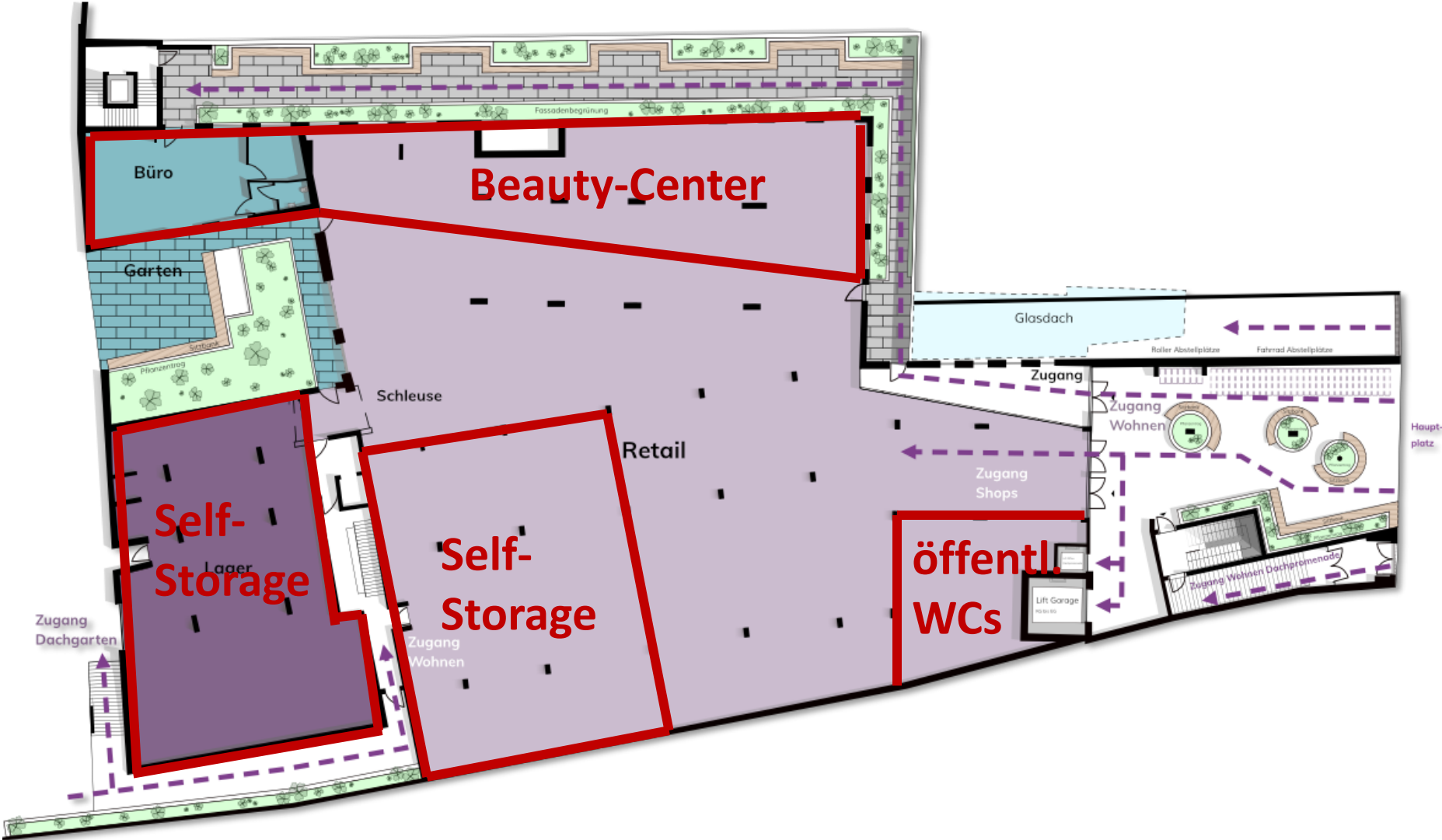
Gewerbe

Erdgeschoß



Gewerbe

Erdgeschoß



Gewerbe

1. OG



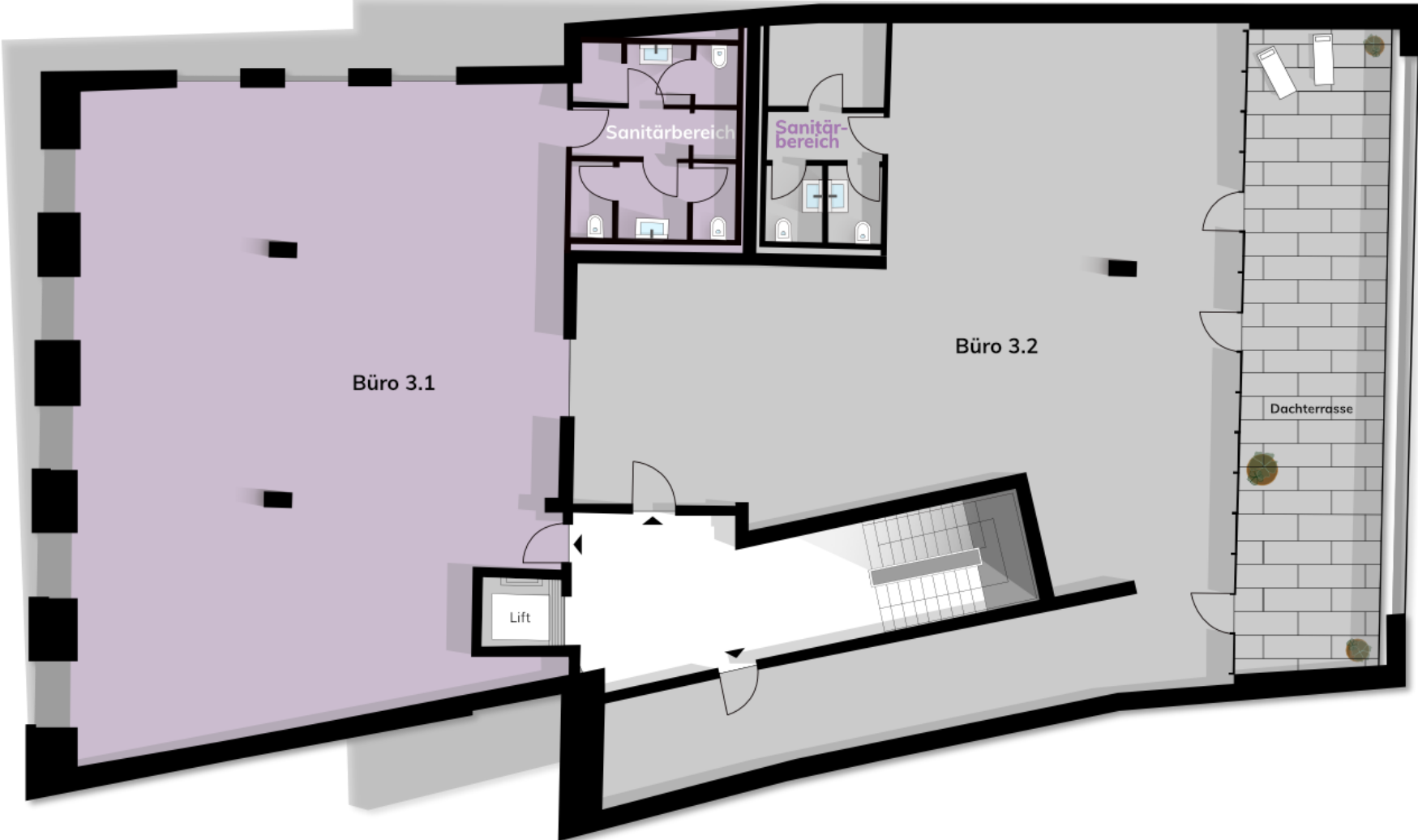
Gewerbe

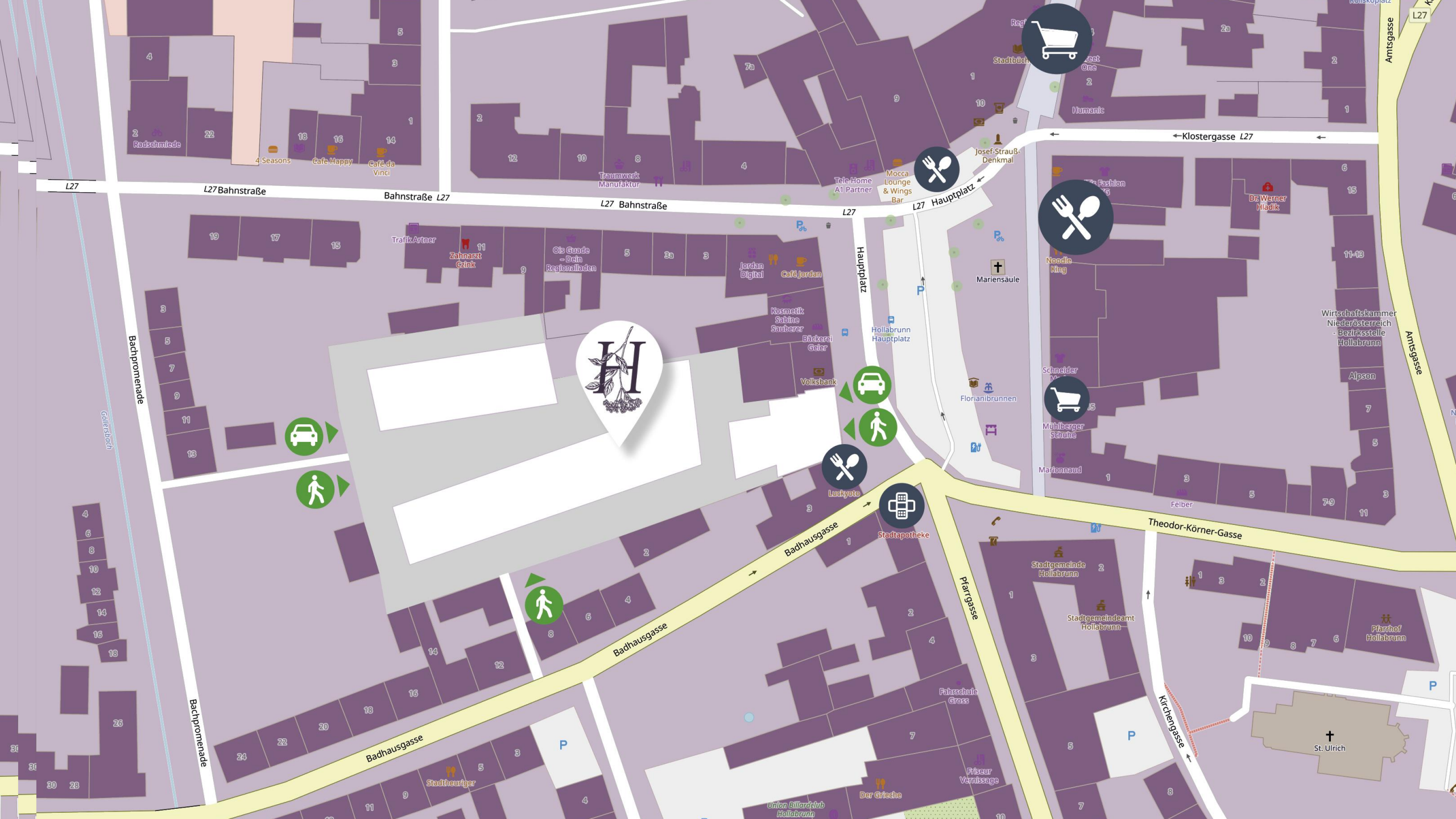
2. OG



Gewerbe

DG





St. Ulrich

Stadt-Land-Gefälle beim Wohnen

So stark variieren die Immobilienpreise in Niederösterreich

NÖ. Die Bezirke Tulln, Korneuburg und Mödling im sogenannten „Speckgürtel“ rund um Wien sind die teuersten Pflaster.

WOHNEN IM BEZIRK

Günstiger sind die Immobilien im Waldviertel. Zuletzt stiegen die Immobilienpreise rund um Wien ins schier Unermessliche. Attraktive Neubauwohnungen im Wiener Speckgürtel sind unter 500.000 Euro kaum zu haben.

Sinkende Nachfrage erwartet
Immobilienexperten prognostizierten deshalb eine sinkende Nachfrage. Makler berichten, dass die verkauften Eigentumswohnungen gegenüber 2022 deutlich gesunken seien. Bei Einfamilienhäusern und Baugründen war der Trend ähnlich. Die Folge ist erwartbar: Die Preise für

Immobilien werden langfristig stagnieren. Noch ist es aber nicht so weit. Es ist nach wie vor eine moderate Steigerung zu erwarten. Immobilienfachleute von Raiffeisen berichten beispielsweise, dass in Wiener Neustadt die Preise für Eigentumswohnungen gleich um satte 33 Prozent zulegten. Die teuersten Domizile waren mit Quadratmeterpreisen bis 4.600 Euro in den Bezirken Korneuburg, Tulln und Mödling auf dem Markt. In der Region Horn war man schon mit weniger als einem Viertel der Kosten gut dabei.

Für Bauherren gibt es im urbanen Raum des Speckgürtels ganz andere Probleme als am Land. In städtischen Bereichen muss dem Klimawandel Rechnung getragen werden, Bodenversiegelung ist out und gleichzeitig müssen Neubauten genügend Parkplätze dabei haben. Das lässt die Kosten steigen.



In Städten überlegt man schon oft Konzepte gegen die Hitze. Foto: Archiv

Im Waldviertel – etwa im Bezirk Gmünd – gibt es hingegen nach wie vor Einfamilienhäuser um 1.000 Euro pro Quadratmeter, während Häuser in Bezirken rund um Wien (zum Beispiel Mödling) bis zu 5.000 Euro pro Quadratmeter kosten.

Stark im Kommen ist der Bezirk Hollabrunn. Allein im letzten Jahr – 2022 – verzeichnete der Bezirk Preissteigerungen von 40 Prozent.



Ab Juli: Erneute Mieterhöhung kommt, Preisbremse nicht

Aufgrund der Teuerung steigen auch die Mieten für hundertausende Haushalte ab Juli erneut stark an. Eine Mietpreisbremse lehnt man hingegen weiterhin kategorisch ab. Stattdessen hilft man mit Direktzahlungen und Zuschüssen. Alle Details findet man hier auf [Finanz.at](https://www.finanz.at).

02.06.2023, 07:30 Uhr von Daniel Herndler



Bildquelle: Finanz.at / Miete



Bereits in April und Mai sind die Richtwertmieten in Österreich um 8,5 Prozent gestiegen. Nun soll ab 01. Juli 2023 eine erneute Erhöhung folgen: **Die Kategoriemieten steigen für 135.000 Haushalte erneut um 5,5 Prozent.**

Ab einer **Inflation** von mehr als 5 Prozent, verpflichtet das Mietrechtsgesetz die Justizministerin zur Verlautbarung der Mietzinserhöhung. Zuletzt wurde der Kategoriemietzins im November 2022 erhöht. Die Erhöhung im Juli ist somit die vierte Erhöhung innerhalb der vergangenen 15 Monate. Insgesamt steigt der Mietzins für die rund 135.000 betroffenen Haushalte in diesem Zeitraum um 24 Prozent.

Mietpreiserhöhung

→ **NICHT AM HOLLERHOF**

!!!Erste Indexierung im Oktober 2024!!!

„Wir stehen für leistbares Wohnen!“ (GF Lukas Fabianek, MSc)





HOLLERHOF

MACHT HOLLABRUNN DEN HOF



HOLLERHOF

MACHT HOLLABRUNN DEN HOF

- Der Hollerhof ist so einzigartig wie Du und ich.
- Der Hollerhof ist ein echter Weinviertler Hof mit Tor, mit „Vornaus“ und „Hintaus“. Hier wird gelebt und gearbeitet.
- Der Hollerhof ist ein echter Hollabrunner, nicht nur aber auch weil er stolz am Hollabrunner Hauptplatz steht und weil er sich dort optisch gut einfügt.
- Der Hollerhof ist groß und multifunktional und ein gutes, leistbares (vielleicht von Göttin Holla beschütztes?) Zuhause für Alt und Jung. In seinem grünen Innenhof sitzen sie beisammen und spielen.
- Der Hollerhof selbst ist alt und jung zugleich: Ein Neubau mit einer historisierenden Fassade. Ein neues Gebäudekonzept in einem uralten Siedlungsgebiet. Und so wie der Holler selbst, wird auch sein zeitloser Name niemals aus der Mode kommen.
- Der Hollerhof trägt seine eigenen Farben: schwarzviolett, hellgraubraun und weiß. Seine runden Formen fühlen sich außen rau und innen matt an.
- Natürlich ist der Hollerhof auch das Zuhause von schönen Hollerbüschen. Ein paar davon sind sogar zu einer kleinen Attraktion geformt – nach dem Motto „Hollunder tut Wunder“
- Der Hollerhof riecht nach Hollerblüten, schmeckt nach Hollerbeeren und hört sich an wie das Vogelgezwitscher am Waldesrand.
- Der Hollerhof ist schön anzusehen, weil alles mit allem gut zusammenpasst. Und er fühlt sich noch viel besser an, weil er wohlüberlegt geplant und stimmig ausgeführt wurde.
- So ist er, der Hollerhof – und er macht Hollabrunn den Hof.

HOLLERHOF INFOVERANSTALTUNG

Gasthaus Rammel - Gasthaus zum goldenen Engel
Lothringerplatz 11, 2020 Hollabrunn

Donnerstag, 31. August 2023

16:00 Uhr Betreutes Wohnen am Hollerhof

18:00 Uhr Wohnen am Hollerhof

Disclaimer/Haftungsausschluss: Alle Informationen in diesem Vortrag sind nach bestem Wissen und Gewissen zusammengestellt. Die Autoren weisen jedoch daraufhin, dass sie keine Haftung für die Richtigkeit, Aktualität und Vollständigkeit übernehmen. Insbesondere ersetzt dieser Vortrag keine rechtliche oder technische Beratung im Einzelfall. Wir entwickeln die Inhalte ständig weiter und bemühen uns korrekte und aktuelle Informationen bereitzustellen. Leider können wir keine Haftung für die Richtigkeit aller Inhalte übernehmen, speziell für jene, die seitens Dritter bereitgestellt wurden. Sollten Ihnen problematische oder rechtswidrige Inhalte auffallen, bitten wir Sie, uns umgehend zu kontaktieren.





*Blüht im Juni
der Holler,
wird die Liebe
immer toller.*



HOLLERHOF
MACHT HOLLABRUNN DEN HOF